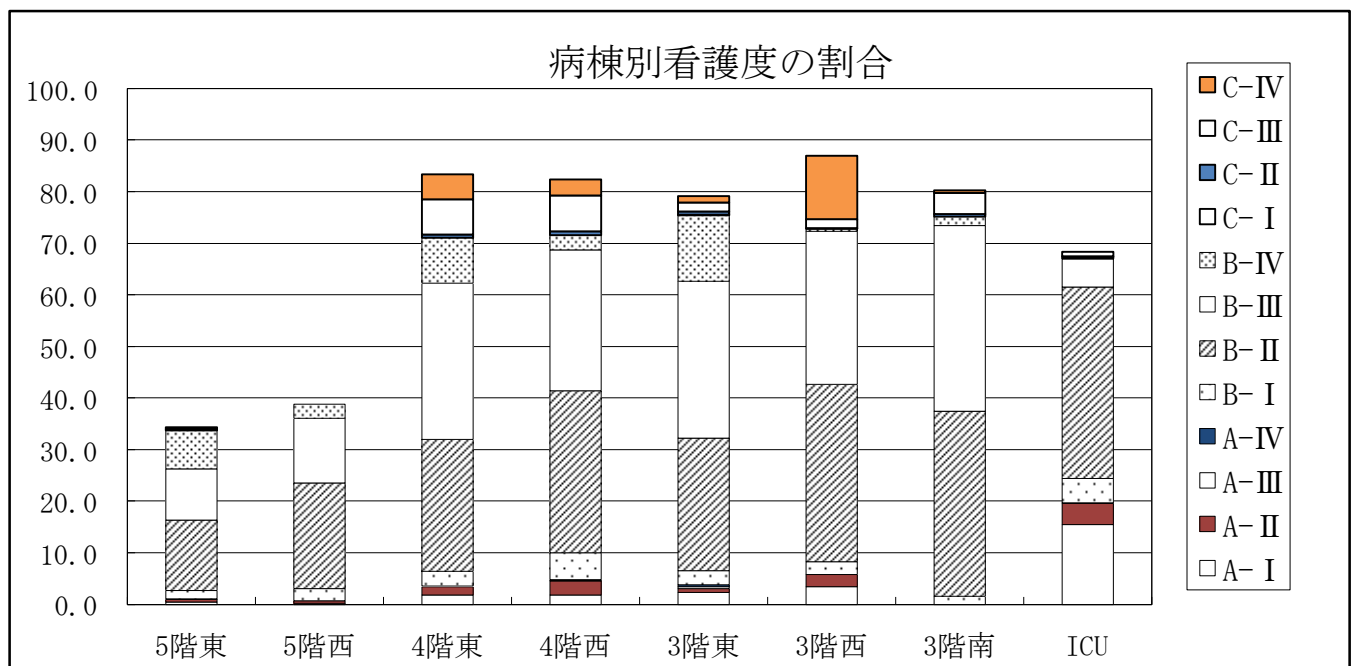


#### (4) 病棟別看護度

	ランク	A				B				C				備考
	総計	A-I	A-II	A-III	A-IV	B-I	B-II	B-III	B-IV	C-I	C-II	C-III	C-IV	
患者数	219.7	25.3	12.7	0.9	0.5	23.4	224.1	181.6	36.9	0.3	2.9	22.7	22.0	
5階東	33.3	0.4	0.5	0.1	0.0	1.7	13.6	9.9	7.5	0.0	0.0	0.3	0.3	
5階西	33.1	0.2	0.5	0.0	0.0	2.3	20.5	12.5	2.8	0.0	0.0	0.0	0.0	
4階東	40.1	1.8	1.6	0.2	0.0	2.8	25.6	30.3	8.7	0.1	0.6	6.8	4.9	
4階西	35.4	1.8	2.7	0.2	0.1	5.2	31.4	27.3	2.8	0.1	0.7	7.0	3.0	
3階東	37.6	2.3	0.8	0.3	0.4	2.7	25.7	30.4	12.8	0.1	0.6	1.8	1.2	
3階西	16.3	3.4	2.4	0.0	0.0	2.5	34.3	29.7	0.5	0.0	0.1	1.8	12.2	
3階南	15.1	0.0	0.0	0.0	0.0	1.5	35.9	36.0	1.7	0.0	0.5	4.2	0.4	
ICU	8.9	15.4	4.2	0.1	0.0	4.7	37.1	5.5	0.1	0.0	0.4	0.8	0.0	



#### 看護度の分類

看護観察の程度	A	常時（ほとんどつききりで）観察を必要とする
	B	断続的（おおむね1～2時間後毎）に観察を必要とする
	C	継続した観察は特に必要ない （Bより長く間隔をあけた観察でよい）
生活の自由度	I	常に寝たまま
	II	ベッドで身体を起こせる（自力で身体を起こせる）
	III	病室内歩行ができる
	IV	日常生活は、ほとんど不自由がない

※ 看護度の分類は、次のように表わす。

A-I, A-II, A-III, A-IV, B-I, B-II, B-III, B-IV  
C-I, C-II, C-III, C-IV