

# 1 患者状況

## (1) 科別外来患者数

(単位：人)

科 別	初 診	1 日 平均	再 診	1 日 平均	延患者数	1 日 平均	前年比 (%)	比率 (%)	通 院 日 数 (日)
内 科	290	1.2	1,767	7.3	2,057	8.5	88.4	1.2	7.1
消 化 器 内 科	1,827	7.5	16,436	67.9	18,263	75.5	107.7	10.3	10.0
循 環 器 内 科	462	1.9	5,004	20.7	5,466	22.6	104.9	3.1	11.8
血 液 内 科	179	0.7	4,200	17.4	4,379	18.1	105.6	2.5	24.5
糖尿病・内分泌代謝内	451	1.9	10,251	42.4	10,702	44.2	108.7	6.1	23.7
精 神 科	241	1.0	6,215	25.7	6,456	26.7	99.2	3.7	26.8
神 経 内 科	403	1.7	4,630	19.1	5,033	20.8	96.0	2.9	12.5
小 児 科	776	3.2	9,802	40.5	10,578	43.7	122.6	6.0	13.6
外 科	739	3.1	16,797	69.4	17,536	72.5	106.8	10.0	23.7
整 形 外 科	797	3.3	10,980	45.4	11,777	48.7	113.8	6.7	14.8
形 成 外 科	772	3.2	5,741	23.7	6,513	26.9	115.2	3.7	8.4
脳 神 経 外 科	98	0.4	1,094	4.5	1,192	4.9	109.0	0.7	12.2
皮 膚 科	758	3.1	8,783	36.3	9,541	39.4	103.8	5.4	12.6
泌 尿 器 科	680	2.8	15,862	65.5	16,542	68.4	103.2	9.4	24.3
産 婦 人 科	698	2.9	9,868	40.8	10,566	43.7	116.2	6.0	15.1
眼 科	800	3.3	7,423	30.7	8,223	34.0	104.2	4.7	10.3
耳 鼻 咽 喉 科	368	1.5	2,933	12.1	3,301	13.6	105.1	1.9	9.0
放 射 線 科	2,141	8.8	630	2.6	2,771	11.5	119.7	1.6	1.3
麻 酔 科	5	0.0	1,663	6.9	1,668	6.9	119.7	0.9	—
リハビリテーション科	57	0.2	6,867	28.4	6,924	28.6	110.6	3.9	121.5
健 診	11	0.0	422	1.7	433	1.8	110.2	0.2	—
救 急	7,951	21.8	2,506	6.9	10,457	28.6	99.5	5.9	1.3
発 熱 外 来	4,959	14.5	753	2.2	5,712	16.8	166.1	3.2	—
歯 科	—	—	—	—	143	2.0	108.3	0.0	—
小 計	25,463	105.2	150,627	622.4	176,233	728.2	108.7	100.0	6.9
訪問リハビリテーション件数	—	—	—	—	1,616	6.7	90.1	—	—
合 計	—	—	—	—	177,849	734.9	108.5	—	—

診療実日数=242日

なお、救急の1日平均患者数は365日、発熱外来は341日、歯科は71日で除した数。

前年比は延患者数の1日平均を対象としたもの

## (2) 科別入院患者数

(単位：人)

科 別	入院	退院	死亡	延患者数	1 日平均	前年比 (%)	比率 (%)	在院数 (日)
内 科	42	32	2	404	1.1	264.1	0.5	9.8
消化器内科	1,245	1,214	38	13,824	37.9	109.1	15.9	10.3
循環器内科	319	321	19	5,658	15.5	92.4	6.5	16.8
血液内科	286	290	17	5,605	15.4	111.5	6.4	18.5
糖尿病・内分泌代謝内	562	535	17	9,055	24.8	100.6	10.4	15.6
神経内科	240	247	3	5,379	14.7	119.2	6.2	21.2
小 児 科	644	648	0	3,644	10.0	145.4	4.2	4.7
外 科	707	758	11	10,088	27.6	92.2	11.6	12.8
整形外科	564	527	1	12,734	34.9	132.5	14.6	22.4
形成外科	184	187	0	1,204	3.3	105.2	1.4	5.7
脳神経外科	7	6	0	79	0.2	77.5	0.1	11.3
皮膚科	111	114	1	1,411	3.9	89.0	1.6	11.6
泌尿器科	687	688	6	5,237	14.3	96.6	6.0	6.7
産婦人科	490	493	2	2,879	7.9	116.1	3.3	4.9
眼 科	957	953	0	2,026	5.6	99.0	2.3	1.5
耳鼻咽喉科	79	80	0	629	1.7	86.9	0.7	7.0
リハビリテーション科	59	122	0	7,295	20.0	90.4	8.4	79.3
合 計	7,183	7,215	117	87,151	238.8	106.1	100.0	10.6

診療実日数=365日

前年比は延患者数の1日平均を対象としたもの

## (3) 地域別外来入院患者数

(単位：人)

地 域 名		外 来	比率 (%)	入 院	比率 (%)
箕 面 市	箕 面	54,245	30.8	30,667	35.2
	萱 野	45,303	25.7	20,172	23.2
	豊 川	31,123	17.7	13,157	15.1
	止 々 呂 美	202	0.1	126	0.1
	森 町	2,368	1.3	724	0.8
	彩 都	3,567	2.0	742	0.9
	小 計	136,808	77.6	65,588	75.3
大 阪 府 内	池 田 市	5,356	3.0	3,735	4.3
	豊 中 市	25,403	14.4	12,721	14.6
	吹 田 市	837	0.5	534	0.6
	豊 能 町	795	0.5	444	0.5
	能 勢 町	128	0.1	108	0.1
	茨 木 市	927	0.5	370	0.4
	高 槻 市	58	0.0	194	0.2
	摂 津 市	23	0.0	50	0.1
	大 阪 市	270	0.2	333	0.4
	そ の 他	201	0.1	340	0.4
	小 計	33,998	19.3	18,829	21.6
大 阪 府 外	川 西 市	1,402	0.8	649	0.7
	伊 丹 市	288	0.2	245	0.3
	宝 塚 市	714	0.4	364	0.4
	西 宮 市	166	0.1	91	0.1
	尼 崎 市	232	0.1	148	0.2
	猪 名 川 町	276	0.2	62	0.1
	そ の 他	2,349	1.3	1,175	1.3
	小 計	5,427	3.1	2,734	3.1
合 計		176,233	100.0	87,151	100.0

※訪問リハビリテーションを除く

## (4) 月別・科別患者数(上半期)

(単位:人)

科別		月別	4月	5月	6月	7月	8月	9月
外 来	内 科		195	139	194	168	170	186
	消 化 器 内 科		1,476	1,205	1,562	1,517	1,507	1,554
	循 環 器 内 科		424	376	466	475	430	472
	血 液 内 科		333	296	384	358	411	426
	糖尿病・内分泌代謝内科		887	793	877	898	862	883
	精 神 科		533	484	557	523	538	608
	神 経 内 科		432	327	423	434	452	452
	小 児 科		798	761	890	948	1,074	862
	外 科		1,532	1,240	1,481	1,437	1,346	1,456
	整 形 外 科		819	814	943	1,022	967	935
	形 成 外 科		527	431	504	492	618	547
	脳 神 経 外 科		104	58	115	70	78	95
	皮 膚 科		793	725	805	816	869	804
	泌 尿 器 科		1,484	1,136	1,472	1,446	1,380	1,459
	産 婦 人 科		878	794	959	892	735	919
	眼 科		655	526	659	640	612	664
	耳 鼻 咽 喉 科		287	221	338	273	315	239
	放 射 線 科		194	169	250	207	223	235
	麻 酔 科		99	117	136	155	158	143
	リハビリテーション科		548	496	592	608	609	561
	健 診		27	27	20	14	19	17
	救 急		748	813	845	1,077	999	797
	発 熱 外 来		522	329	114	162	638	390
	歯 科		10	10	9	9	5	5
	小 計		14,305	12,287	14,595	14,641	15,015	14,709
	一 日 当 平 均		681.2	682.6	663.4	732.1	715.0	735.5
	訪 問 リ ハ ビ リ テ ー シ ョ ン 件 数		145	109	153	134	142	149
合 計		14,450	12,396	14,748	14,775	15,157	14,858	
診 療 実 日 数		21	18	22	20	21	20	
入 院	内 科		22	33	41	69	53	24
	消 化 器 内 科		1,097	1,265	1,055	1,208	1,382	1,083
	循 環 器 内 科		494	417	375	393	530	474
	血 液 内 科		566	453	400	477	415	354
	糖尿病・内分泌代謝内科		812	700	758	859	888	858
	神 経 内 科		378	413	416	543	453	463
	小 児 科		338	411	535	445	347	238
	外 科		778	631	652	727	799	959
	整 形 外 科		866	861	935	1,019	1,051	825
	形 成 外 科		126	81	31	99	117	96
	脳 神 経 外 科		0	0	30	7	19	0
	皮 膚 科		126	123	147	166	112	158
	泌 尿 器 科		500	367	388	385	456	538
	産 婦 人 科		252	238	326	277	251	226
	眼 科		168	121	142	166	104	159
	耳 鼻 咽 喉 科		23	12	79	59	68	68
	リハビリテーション科		697	791	611	753	714	521
	合 計		7,243	6,917	6,921	7,652	7,759	7,044
	一 日 当 平 均		241.4	223.1	230.7	246.8	250.3	234.8
	診 療 実 日 数		30	31	30	31	31	30

※ 外来患者数の1日平均は、外来診療日数(242日)により算定

(ただし救急は365日、発熱外来は341日、歯科は71日)

※ 入院患者数の1日平均は、診療日数(365日)により算定

## (4) 月別・科別患者数(下半期)

(単位:人)

科別	月別	10月	11月	12月	1月	2月	3月	計	
								延患者数	1日平均
外 来	内科	176	196	197	163	120	153	2,057	8.5
	消化器内科	1,680	1,664	1,660	1,442	1,340	1,656	18,263	75.5
	循環器内科	455	510	492	444	384	538	5,466	22.6
	血液内科	359	357	352	353	311	439	4,379	18.1
	糖尿病・内分泌代謝内科	973	914	961	910	842	902	10,702	44.2
	精神科	555	496	548	520	479	615	6,456	26.7
	神経内科	454	442	436	376	369	436	5,033	20.8
	小児科	858	830	919	852	727	1,059	10,578	43.7
	外科	1,576	1,478	1,618	1,520	1,307	1,545	17,536	72.5
	整形外科	998	1,109	1,101	1,087	919	1,063	11,777	48.7
	形成外科	596	577	579	604	427	611	6,513	26.9
	脳神経外科	150	155	84	67	96	120	1,192	4.9
	皮膚科	862	842	797	736	656	836	9,541	39.4
	泌尿器科	1,409	1,366	1,447	1,298	1,183	1,462	16,542	68.4
	産婦人科	890	932	922	888	752	1,005	10,566	43.7
	眼科	759	719	791	670	650	878	8,223	34.0
	耳鼻咽喉科	268	316	274	253	233	284	3,301	13.6
	放射線科	263	259	260	233	212	266	2,771	11.5
	麻酔科	151	181	163	147	109	109	1,668	6.9
	リハビリテーション科	576	590	651	604	539	550	6,924	28.6
	健診	29	29	8	69	84	90	433	1.8
	救急	923	879	875	1,062	735	704	10,457	28.6
	発熱外来	81	72	89	997	1,655	663	5,712	16.8
歯科	5	14	29	32	10	5	143	2.0	
小計	15,046	14,927	15,253	15,327	14,139	15,989	176,233	728.2	
一日当平均	716.5	746.4	762.7	806.7	785.5	726.8	728.2		
訪問リハビリテーション件数	142	155	117	104	116	150	1,616	6.7	
合計	15,188	15,082	15,370	15,431	14,255	16,139	177,849	734.9	
診療実日数	21	20	20	19	18	22	242		
入 院	内科	16	6	12	10	111	7	404	1.1
	消化器内科	1,067	1,221	1,157	1,139	966	1,184	13,824	37.9
	循環器内科	421	497	500	612	442	503	5,658	15.5
	血液内科	479	480	456	543	492	490	5,605	15.4
	糖尿病・内分泌代謝内科	748	799	659	750	460	764	9,055	24.8
	神経内科	444	450	534	490	416	379	5,379	14.7
	小児科	219	317	204	203	148	239	3,644	10.0
	外科	964	938	1,029	889	806	916	10,088	27.6
	整形外科	1,219	1,256	1,391	1,170	1,170	971	12,734	34.9
	形成外科	141	164	123	56	63	107	1,204	3.3
	脳神経外科	0	0	21	2	0	0	79	0.2
	皮膚科	132	218	121	26	44	38	1,411	3.9
	泌尿器科	477	454	414	463	389	406	5,237	14.3
	産婦人科	273	197	236	236	145	222	2,879	7.9
	眼科	244	195	180	195	112	240	2,026	5.6
	耳鼻咽喉科	68	61	76	57	16	42	629	1.7
	リハビリテーション科	507	574	620	524	471	512	7,295	20.0
合計	7,419	7,827	7,733	7,365	6,251	7,020	87,151	238.8	
一日当平均	239.3	260.9	249.5	237.6	223.3	226.5	238.8		
診療実日数	31	30	31	31	28	31	365		

※ 外来患者数の1日平均は、外来診療日数(242日)により算定

(ただし救急は365日、発熱外来は341日、歯科は71日)

※ 入院患者数の1日平均は、診療日数(365日)により算定

## (5) 保険種別患者数

(単位：人)

区分	保険等	社会保険		国民健康保険	生活保護	労働災害	後期高齢	その他	小計	介護保険	合計
		本人	家族								
外来	患者数	36,867	36,346	43,405	3,254	1,589	52,970	1,802	176,233	1,616	177,849
	1日平均	152.3	150.1	179.3	13.4	6.5	218.8	7.4	728.2	6.7	734.9
	比率	20.7%	20.4%	24.4%	1.8%	0.9%	29.8%	1.0%	99.1%	0.9%	100.0%
入院	患者数	13,273	8,056	16,420	2,598	657	45,344	803	87,151	—	87,151
	1日平均	36.3	22.0	44.9	7.1	1.8	124.2	2.2	238.8	—	238.8
	比率	15.2%	9.2%	18.8%	3.0%	0.8%	52.0%	0.9%	100.0%	—	100.0%

外来日数 242日

入院日数 365日

## (6) 開放病床の状況

### ①月別開放病床患者数

(単位：人)

	4月	5月	6月	7月	8月	9月	10月	11月	12月	1月	2月	3月	合計
延患者数	61	69	93	54	33	31	31	45	13	0	0	0	430
延病床数	150	155	150	155	155	150	155	150	155	155	140	155	1,825
利用率(%)	41.0	45.0	62.0	35.0	21.0	21.0	20.0	30.0	8.0	0.0	0.0	0.0	23.6%

※届け出病床数：5床

### ②診療科別開放病床患者数

(単位：人)

	延患者数	実患者数
循環器内科	23	1
糖尿病・内分泌代謝内科	46	2
神経内科	5	1
外科	18	1
整形外科	268	5
泌尿器科	64	5
皮膚科	6	1
合計	430	16

## (7) 時間外患者数

### ①月別時間外患者数

(単位：人)

月別 区分		4月	5月	6月	7月	8月	9月	10月	11月	12月	1月	2月	3月	合計
時間 帯別	時間外	284	296	364	442	373	322	383	334	295	319	248	297	3,957
	深夜	104	88	131	168	146	131	175	135	126	174	97	109	1,584
	休日	178	301	148	309	297	236	192	266	319	365	187	177	2,975
	合計	566	685	643	919	816	689	750	735	740	858	532	583	8,516
1日平均		18.9	22.1	21.4	29.6	26.3	23.0	24.2	24.5	23.9	27.7	19.0	18.8	23.3
地域 別	市内	356	460	449	612	556	451	491	478	503	570	341	390	5,657
	市外	210	225	194	307	260	238	259	257	237	288	191	193	2,859
搬入 別	救急車	116	116	158	217	157	173	194	164	180	197	155	171	1,998
	その他	450	569	485	702	659	516	556	571	560	661	377	412	6,518
診療実日数		30	31	30	31	31	30	31	30	31	31	28	31	365

※時間外：午前6時から午前9時まで及び午後5時から午後10時まで（休日除く）

深夜：午後10時から翌日午前6時まで 休日：土日祝及び12月29日から翌年1月3日まで

### ②科別時間外患者数

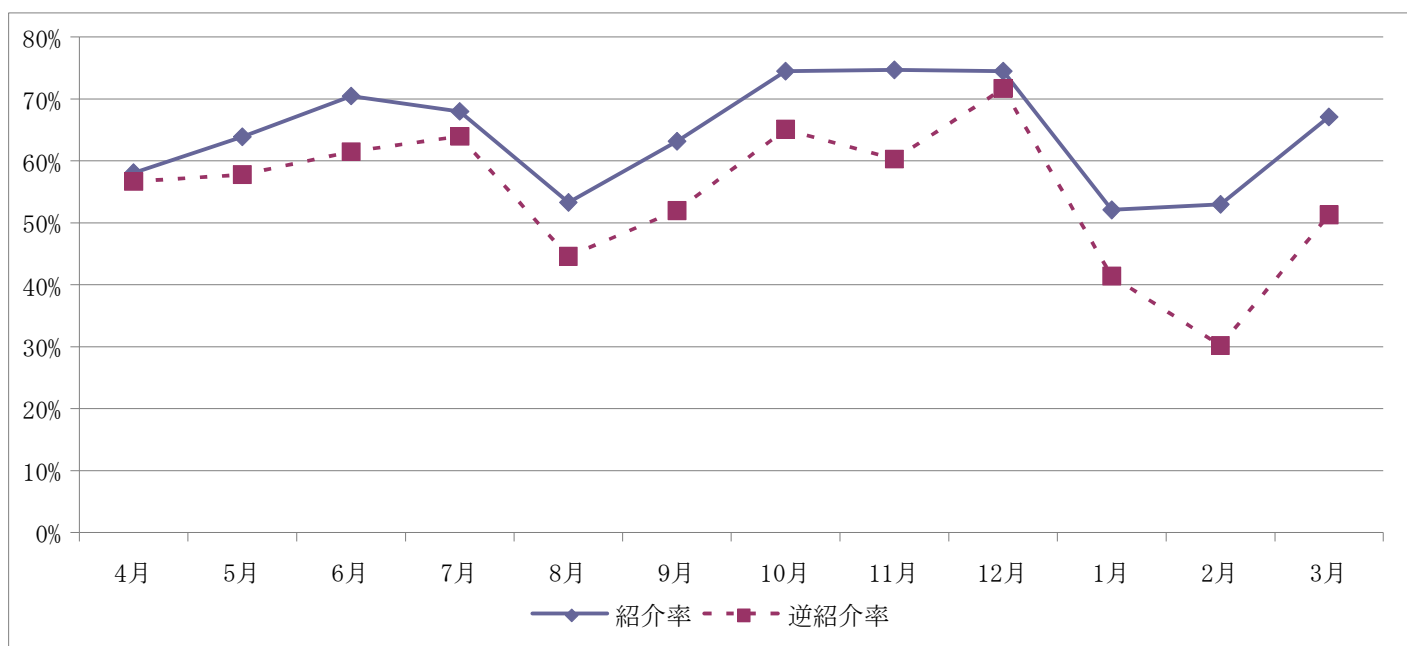
(単位：人)

科名 区分	内科	小児科	外科系	産婦人科	歯科	発熱外来	合計
患者数	3,751	847	3,507	94	143	174	8,516
1日平均	10.3	2.3	9.6	0.3	2.0	0.5	23.3
入院患者数	823	232	193	20	—	14	1,282
1日平均	2.3	0.6	0.5	0.1	—	0.0	3.5

※ 歯科は1日平均患者数の診療日数を実診療日数（71日）、発熱外来は（341日）で計算している。

(8) 紹介率・逆紹介率の状況

区 分	4月	5月	6月	7月	8月	9月	10月	11月	12月	1月	2月	3月	合計
A：紹介患者の数	903	802	997	950	980	956	1,076	1,095	996	1,065	1,262	1,208	12,290
V：初診患者の数	1,957	1,724	1,883	2,037	2,422	2,017	2,012	2,000	1,894	2,692	2,751	2,230	25,619
d：救急搬入患者の数（初診患者）	111	111	158	184	150	166	200	159	176	180	153	182	1,930
e：休日夜間の患者の数（初診患者）	294	359	311	457	436	340	369	377	382	468	220	249	4,262
f：健康診断の受診から要治療となつて治療を開始した患者の数（初診患者）	0	0	0	0	0	0	0	0	0	0	0	0	0
C：逆紹介患者の数	881	725	870	894	820	787	940	884	958	848	719	924	10,250
紹介率 A / (V - d - e - f)	58.1%	63.9%	70.5%	68.0%	53.3%	63.2%	74.5%	74.7%	74.5%	52.1%	53.0%	67.1%	63.2%
逆紹介率 C / (V - d - e - f)	56.7%	57.8%	61.5%	64.0%	44.6%	52.0%	65.1%	60.3%	71.7%	41.4%	30.2%	51.3%	52.7%





(9) 退院患者疾病分類

(単位：件)

診療科 疾病分類	内科	消化器内科	循環器内科	血液内科	代謝・糖尿病・内分泌科	神経内科	小児科	外科	整形外科	形成外科	脳神経外科	皮膚科	泌尿器科	産科	婦人科	眼科	耳鼻咽喉科	リハビリテーション科	合計
感染症及び寄生虫症	2	62	8	4	38	5	56	7	1	0	0	56	3	0	2	0	9	0	253
新生物	1	310	0	170	4	1	8	370	7	63	0	1	485	0	253	0	2	1	1,676
血液及び造血器の疾患ならびに免疫機構の障害	0	15	1	23	10	1	5	5	0	0	0	1	2	0	0	0	0	0	63
内分泌・栄養及び代謝疾患	0	9	2	0	122	6	94	1	0	2	0	0	0	0	0	0	0	0	236
精神及び行動の障害	0	0	0	0	0	0	0	0	0	0	0	0	0	0	0	0	0	0	0
神経系の疾患	0	1	2	0	3	71	29	1	5	0	0	0	0	0	0	0	9	0	121
眼及び付属器の疾患	0	0	0	0	0	1	1	0	0	42	0	0	0	0	0	953	0	0	997
耳及び乳様突起の疾患	1	0	0	0	1	13	1	0	0	0	0	0	0	0	0	0	18	0	34
循環器系の疾患	1	13	156	3	10	46	10	1	2	21	3	4	2	0	2	0	0	27	301
呼吸器系の疾患	1	56	35	30	148	33	235	30	2	1	0	0	2	0	1	0	40	0	614
消化器系の疾患	12	548	2	0	7	0	24	330	0	0	0	0	6	0	6	0	0	0	935
皮膚及び皮下組織の疾患	0	2	2	0	3	0	14	0	1	20	0	47	1	0	1	0	1	0	92
筋骨格系及び結合組織の疾患	0	5	1	2	5	13	26	2	179	9	0	2	0	0	0	0	1	8	253
腎尿路生殖器系の疾患	1	29	13	6	101	9	31	11	0	1	0	0	189	0	105	0	1	0	497
妊娠・分娩及び産褥	0	0	0	0	10	0	0	0	0	0	0	0	1	116	2	0	0	0	129
周産期に発生した病態	0	0	0	0	0	0	73	0	0	0	0	0	0	0	0	0	0	0	73
先天奇形、変形及び染色体異常	0	0	0	0	0	0	4	1	0	13	0	0	2	1	0	0	0	0	21
症状、徴候及び異常臨床所見・異常検査所見で他に分類されないもの	0	0	0	0	0	0	13	0	0	0	0	0	0	0	0	0	0	0	13
損傷、中毒及びその他の外因の影響	1	8	5	0	11	3	26	7	394	18	4	5	1	1	2	0	0	93	579
健康状態に影響を及ぼす要因及び保険サービスの利用	0	0	0	0	0	0	0	0	0	0	0	0	0	0	0	0	0	0	0
特殊目的用コード	25	199	97	54	96	50	0	1	0	0	0	0	0	1	0	0	0	0	523
合計	45	1,257	324	292	569	252	650	767	591	190	7	116	694	119	374	953	81	129	7,410

今回の特殊目的用コードは全てCOVID-19です。