

1 患者状況

(1) 科別外来患者数

(単位：人)

科 別	初 診	1 日平均	再 診	1 日平均	延患者数	1 日平均	前年比 (%)	比率 (%)	通院日数 (日)
内 科	280	1.2	2,047	8.4	2,327	9.6	82.6	1.4	8.3
消 化 器 内 科	1,600	6.6	15,350	63.2	16,950	69.8	89.0	10.5	10.6
循 環 器 内 科	487	2.0	4,722	19.4	5,209	21.4	76.1	3.2	10.7
血 液 内 科	239	1.0	3,908	16.1	4,147	17.1	87.4	2.6	17.4
糖尿病・内分泌代謝内	449	1.8	9,395	38.7	9,844	40.5	94.5	6.1	21.9
精 神 科	231	1.0	6,280	25.8	6,511	26.8	91.3	4.0	28.2
神 経 内 科	454	1.9	4,788	19.7	5,242	21.6	91.8	3.2	11.5
小 児 科	646	2.7	7,982	32.8	8,628	35.5	87.8	5.3	13.4
外 科	807	3.3	15,618	64.3	16,425	67.6	93.1	10.1	20.4
整 形 外 科	752	3.1	9,594	39.5	10,346	42.6	100.3	6.4	13.8
形 成 外 科	649	2.7	5,005	20.6	5,654	23.3	76.3	3.5	8.7
脳 神 経 外 科	97	0.4	997	4.1	1,094	4.5	103.9	0.7	11.3
皮 膚 科	861	3.5	8,335	34.3	9,196	37.8	91.2	5.7	10.7
泌 尿 器 科	629	2.6	15,395	63.4	16,024	65.9	100.3	9.9	25.5
産 婦 人 科	638	2.6	8,457	34.8	9,095	37.4	93.6	5.6	14.3
眼 科	645	2.7	7,247	29.8	7,892	32.5	85.1	4.9	12.2
耳 鼻 咽 喉 科	376	1.5	2,766	11.4	3,142	12.9	87.2	1.9	8.4
放 射 線 科	1,789	7.4	526	2.2	2,315	9.5	91.1	1.4	1.3
麻 酔 科	2	0.0	1,391	5.7	1,393	5.7	90.5	0.9	—
リハビリテーション科	75	0.3	6,183	25.4	6,258	25.8	91.1	3.9	83.4
健 診	11	0.0	382	1.6	393	1.6	70.8	0.2	—
救 急	7,840	21.5	2,665	7.3	10,505	28.8	69.4	6.5	1.3
発 熱 外 来	2,380	7.4	1,058	3.3	3,438	10.7	—	2.1	—
歯 科	—	—	—	—	132	1.8	72.1	0.0	—
小 計	21,937	90.3	140,091	576.5	162,160	667.3	90.8	100.0	7.4
訪問リハビリテーション件数	—	—	—	—	1,794	7.4	92.0	—	—
合 計	—	—	—	—	163,954	674.7	90.8	—	—

診療実日数=243日

なお、救急の1日平均患者数は365日、発熱外来は321日、歯科は72日で除した数。

前年比は延患者数の1日平均を対象としたもの

(2) 科別入院患者数

(単位：人)

科 別	入 院	退 院	死 亡	延患者 数	1 日 平 均	前年比 (%)	比 率 (%)	在 院 日 数 (日)
内 科	39	15	6	153	0.4	126.4	0.2	5.0
消 化 器 内 科	1,024	982	30	12,675	34.7	87.1	15.4	11.7
循 環 器 内 科	324	328	20	6,122	16.8	66.3	7.5	17.8
血 液 内 科	253	252	18	5,025	13.8	89.8	6.1	18.9
糖尿病・内分泌代謝 内 科	498	486	11	9,004	24.7	95.8	11.0	17.4
神 経 内 科	183	178	7	4,512	12.4	90.0	5.5	24.1
小 児 科	400	401	0	2,506	6.9	48.2	3.1	5.4
外 科	850	894	19	10,942	30.0	86.9	13.3	11.6
整 形 外 科	507	455	0	9,611	26.3	75.2	11.7	19.1
形 成 外 科	179	175	0	1,145	3.1	65.3	1.4	5.6
脳 神 経 外 科	8	9	0	102	0.3	129.1	0.1	11.0
皮 膚 科	127	122	0	1,585	4.3	121.9	1.9	11.8
泌 尿 器 科	675	680	3	5,423	14.9	90.9	6.6	7.1
産 婦 人 科	417	418	1	2,480	6.8	82.1	3.0	5.0
眼 科	943	949	0	2,047	5.6	74.8	2.5	1.5
耳 鼻 咽 喉 科	85	96	0	724	2.0	66.1	0.9	7.0
リハビリテーション科	81	150	0	8,074	22.1	83.9	9.8	68.7
合 計	6,593	6,590	115	82,130	225.0	82.1	100.0	11.5

診療実日数=365日

前年比は延患者数の1日平均を対象としたもの

(3) 地域別外来入院患者数

(単位：人)

地 域 名		外 来	比率 (%)	入 院	比率 (%)
箕 面 市	箕 面	50,019	30.8	27,786	33.8
	萱 野	42,266	26.1	17,208	20.9
	豊 川	29,147	18.0	12,941	15.8
	止々呂美	204	0.1	125	0.2
	箕面公園	13	0.0	3	0.0
	森 町	1,953	1.2	420	0.5
	彩 都	3,016	1.9	675	0.8
	小 計	126,618	78.1	59,158	72.0
大 阪 府 内	池 田 市	4,681	2.9	3,366	4.1
	豊 中 市	23,115	14.3	14,243	17.3
	吹 田 市	727	0.4	431	0.5
	豊 能 町	666	0.4	525	0.6
	能 勢 町	81	0.0	61	0.1
	茨 木 市	746	0.5	399	0.5
	高 槻 市	60	0.0	52	0.1
	摂 津 市	27	0.0	33	0.0
	島 本 町	1	0.0	9	0.0
	大 阪 市	258	0.2	277	0.4
	そ の 他	178	0.1	242	0.3
小 計	30,540	18.8	19,638	23.9	
大 阪 府 外	川 西 市	1,307	0.8	701	0.9
	伊 丹 市	260	0.2	151	0.2
	宝 塚 市	740	0.5	187	0.2
	西 宮 市	178	0.1	136	0.2
	尼 崎 市	190	0.1	330	0.4
	猪 名 川 町	248	0.2	78	0.1
	そ の 他	2,079	1.3	1,751	2.1
	小 計	5,002	3.1	3,334	4.1
合 計		162,160	100.0	82,130	100.0

※訪問リハビリテーションを除く

(4) 月別・科別患者数(上半期)

(単位:人)

科別		4月	5月	6月	7月	8月	9月
外 来	内 科	130	149	200	212	220	189
	消 化 器 内 科	1,115	964	1,681	1,536	1,390	1,461
	循 環 器 内 科	377	334	464	451	422	482
	血 液 内 科	291	263	377	399	353	400
	糖尿病・内分泌代謝内科	762	658	848	854	836	820
	精 神 科	552	448	567	607	555	594
	神 経 内 科	386	306	485	486	421	485
	小 児 科	514	443	605	721	874	727
	外 科	1,179	1,047	1,378	1,507	1,336	1,374
	整 形 外 科	602	651	926	875	844	879
	形 成 外 科	371	315	483	489	460	501
	脳 神 経 外 科	61	66	103	98	91	89
	皮 膚 科	574	550	773	833	872	846
	泌 尿 器 科	1,243	1,030	1,423	1,354	1,342	1,462
	産 婦 人 科	604	535	813	817	686	803
	眼 科	527	501	703	664	634	732
	耳 鼻 咽 喉 科	168	183	315	267	296	274
	放 射 線 科	81	124	196	227	172	228
	麻 酔 科	76	61	123	156	132	114
	リハビリテーション科	321	309	495	553	570	528
	健 診	14	3	20	26	19	26
	救 急	669	845	882	1,196	1,267	958
	発 熱 外 来	443	310	87	205	277	241
	歯 科	3	15	9	3	8	9
	小 計	11,063	10,110	13,956	14,536	14,077	14,222
	一 日 当 平 均	526.8	561.7	634.4	692.2	703.9	711.1
	訪問リハビリテーション件数	153	109	155	161	137	140
合 計	11,216	10,219	14,111	14,697	14,214	14,362	
診 療 実 日 数	21	18	22	21	20	20	
入 院	内 科	5	11	4	4	16	13
	消 化 器 内 科	1,175	974	1,024	1,004	1,102	1,174
	循 環 器 内 科	565	457	403	452	533	596
	血 液 内 科	370	376	274	413	474	343
	糖尿病・内分泌代謝内科	664	577	633	668	793	875
	神 経 内 科	334	335	380	404	413	485
	小 児 科	245	232	145	186	222	265
	外 科	898	847	880	822	934	990
	整 形 外 科	885	769	778	792	761	726
	形 成 外 科	94	59	102	86	58	79
	脳 神 経 外 科	1	0	9	0	0	0
	皮 膚 科	103	142	93	158	151	133
	泌 尿 器 科	456	455	426	447	482	482
	産 婦 人 科	149	146	141	191	277	231
	眼 科	158	67	181	212	121	207
	耳 鼻 咽 喉 科	49	32	66	84	100	47
	リハビリテーション科	655	616	651	586	598	829
	合 計	6,806	6,095	6,190	6,509	7,035	7,475
	一 日 当 平 均	226.9	196.6	206.3	210.0	226.9	249.2
	診 療 実 日 数	30	31	30	31	31	30

※ 外来患者数の1日平均は、外来診療日数(243日)により算定

(ただし救急は365日、発熱外来は321日、歯科は72日)

※ 入院患者数の1日平均は、診療日数(365日)により算定

(4) 月別・科別患者数(下半期)

(単位:人)

科別	月別	10月	11月	12月	1月	2月	3月	計	
								延患者数	1日平均
外 来	内科	215	188	195	197	192	240	2,327	9.6
	消化器内科	1,658	1,410	1,508	1,253	1,260	1,714	16,950	69.8
	循環器内科	480	428	479	392	383	517	5,209	21.4
	血液内科	438	324	342	314	272	374	4,147	17.1
	糖尿病・内分泌代謝内科	854	816	863	805	751	977	9,844	40.5
	精神科	589	510	537	474	474	604	6,511	26.8
	神経内科	524	423	412	378	417	519	5,242	21.6
	小児科	709	775	778	730	774	978	8,628	35.5
	外科	1,504	1,334	1,462	1,349	1,372	1,583	16,425	67.6
	整形外科	971	865	966	833	806	1,128	10,346	42.6
	形成外科	569	452	496	410	467	641	5,654	23.3
	脳神経外科	103	124	76	80	76	127	1,094	4.5
	皮膚科	914	763	773	731	676	891	9,196	37.8
	泌尿器科	1,422	1,282	1,429	1,311	1,172	1,554	16,024	65.9
	産婦人科	796	754	847	741	732	967	9,095	37.4
	眼科	815	709	654	589	609	755	7,892	32.5
	耳鼻咽喉科	321	275	248	233	248	314	3,142	12.9
	放射線科	247	244	166	181	185	264	2,315	9.5
	麻酔科	118	133	124	108	99	149	1,393	5.7
	リハビリテーション科	595	524	605	564	566	628	6,258	25.8
	健診	46	22	17	49	81	70	393	1.6
	救急	811	938	831	725	648	735	10,505	28.8
	発熱外来	220	433	476	491	119	136	3,438	10.7
	歯科	4	8	38	24	6	5	132	1.8
小計	14,923	13,734	14,322	12,962	12,385	15,870	162,160	667.3	
一日当平均	678.3	722.8	716.1	682.2	688.1	690.0	667.3		
訪問リハビリテーション件数	171	155	142	150	151	170	1,794	7.4	
合計	15,094	13,889	14,464	13,112	12,536	16,040	163,954	674.7	
診療実日数	22	19	20	19	18	23	243		
入 院	内科	0	2	55	14	17	12	153	0.4
	消化器内科	945	1,023	1,033	1,052	950	1,219	12,675	34.7
	循環器内科	542	522	532	522	490	508	6,122	16.8
	血液内科	322	503	429	487	513	521	5,025	13.8
	糖尿病・内分泌代謝内科	722	841	770	942	751	768	9,004	24.7
	神経内科	413	338	348	229	375	458	4,512	12.4
	小児科	279	221	214	187	137	173	2,506	6.9
	外科	982	867	1,026	890	867	939	10,942	30.0
	整形外科	636	831	806	906	813	908	9,611	26.3
	形成外科	108	144	53	67	159	136	1,145	3.1
	脳神経外科	0	19	22	7	8	36	102	0.3
	皮膚科	207	94	148	149	85	122	1,585	4.3
	泌尿器科	543	468	494	365	327	478	5,423	14.9
	産婦人科	216	266	231	164	205	263	2,480	6.8
	眼科	228	178	170	185	143	197	2,047	5.6
	耳鼻咽喉科	70	35	80	44	58	59	724	2.0
	リハビリテーション科	585	530	685	783	774	782	8,074	22.1
合計	6,798	6,882	7,096	6,993	6,672	7,579	82,130	225.0	
一日当平均	219.3	229.4	228.9	225.6	238.3	244.5	225.0		
診療実日数	31	30	31	31	28	31	365		

※ 外来患者数の1日平均は、外来診療日数(243日)により算定
(ただし救急は365日、発熱外来は321日、歯科は72日)

※ 入院患者数の1日平均は、診療日数(365日)により算定

(5) 保険種別患者数

(単位：人)

区分	保険種別	社会保険		国民健康保険	生活保護	労働災害	後期高齢	その他	小計	介護保険	合計
		本人	家族								
外来	患者数	33,648	30,432	41,258	2,877	1,516	50,682	1,747	162,160	1,794	163,954
	1日平均	138.5	125.2	169.8	11.8	6.2	208.6	7.2	667.3	7.4	674.7
	比率	20.5%	18.5%	25.2%	1.8%	0.9%	30.9%	1.1%	98.9%	1.1%	100.0%
入院	患者数	9,561	6,453	16,141	1,979	398	47,141	457	82,130	—	82,130
	1日平均	26.1	17.6	44.2	5.4	1.0	129.1	1.2	224.6	—	224.6
	比率	11.6%	7.9%	19.7%	2.4%	0.5%	57.4%	0.6%	100.0%	—	100.0%

外来日数 243日

入院日数 365日

(6) 開放病床の状況

①月別開放病床患者数

(単位：人)

	4月	5月	6月	7月	8月	9月	10月	11月	12月	1月	2月	3月	合計
延患者数	0	0	60	52	92	146	137	84	116	64	38	60	849
延病床数	150	155	150	155	155	150	155	150	155	155	140	155	1,825
利用率(%)	0.0	0.0	40.0	33.5	59.4	97.3	88.4	56.0	74.8	41.3	27.1	38.7	46.5%

※届け出病床数：5床

②診療科別開放病床患者数

(単位：人)

	延患者数	実患者数
消化器内科	133	6
循環器内科	177	4
糖尿病・内分泌代謝内科	88	4
神経内科	35	1
外科	142	4
整形外科	199	4
泌尿器科	17	2
リハビリテーション科	58	1
合計	849	26

(7) 時間外患者数

①月別時間外患者数

(単位：人)

月別 区分		4月	5月	6月	7月	8月	9月	10月	11月	12月	1月	2月	3月	合計
時間 帯別	時間外	309	305	376	390	519	359	381	311	284	244	263	282	4,023
	深夜	123	117	129	176	168	154	131	136	127	113	112	112	1,598
	休日	156	357	167	362	344	292	125	298	363	348	207	183	3,202
	合計	588	779	672	928	1,031	805	637	745	774	705	582	577	8,823
1日平均		19.6	25.1	22.4	29.9	33.3	26.8	20.5	24.8	25.0	22.7	20.8	18.6	24.2
地域 別	市内	387	517	450	578	636	515	439	489	538	481	385	375	5,790
	市外	201	262	222	350	395	290	198	256	236	224	197	202	3,033
搬入 別	救急車	180	181	212	280	260	236	184	181	186	198	183	182	2,463
	その他	408	598	460	648	771	569	453	564	588	507	399	395	6,360
診療実日数		30	31	30	31	31	30	31	30	31	31	28	31	365

※時間外：午前6時から午前9時まで及び午後5時から午後10時まで（休日除く）

深夜：午後10時から翌日午前6時まで 休日：土日祝及び12月29日から翌年1月3日まで

②科別時間外患者数

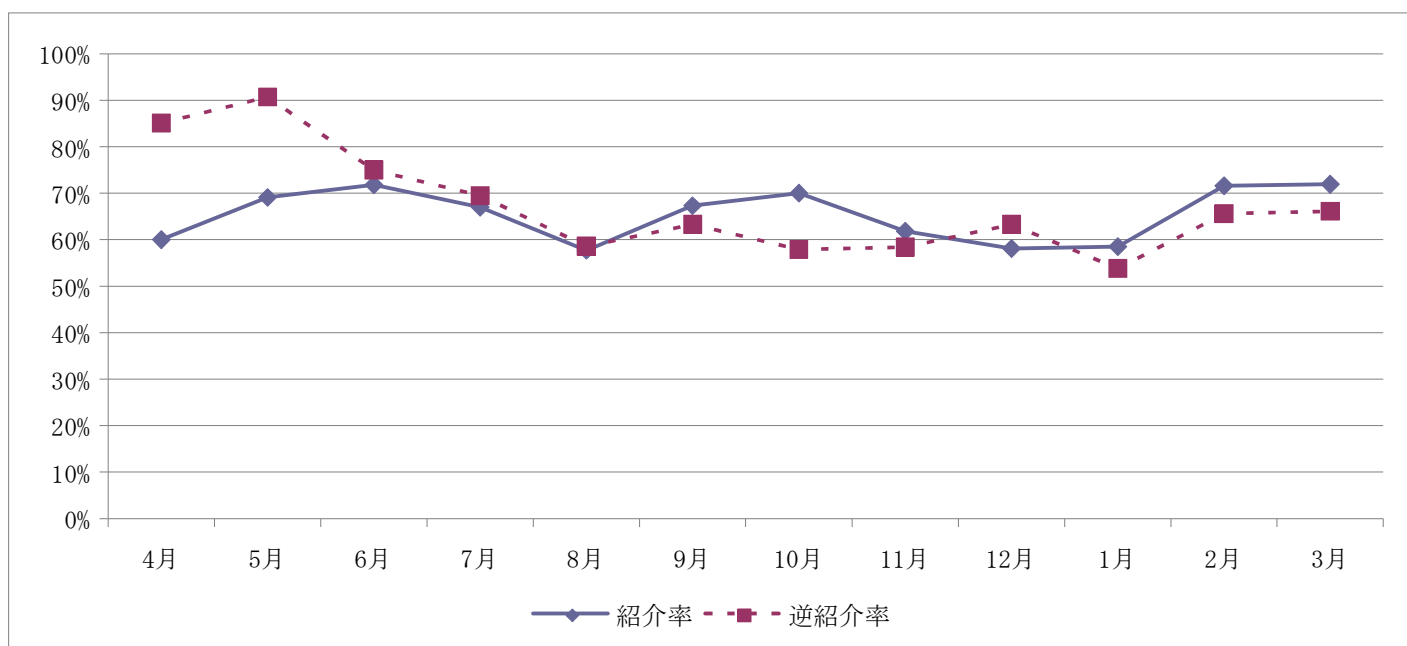
(単位：人)

科名 区分	内科	小児科	外科系	産婦人科	歯科	合計
患者数	4,467	581	3,572	71	132	8,823
1日平均	12.2	1.6	9.8	0.2	1.8	24.2
入院患者数	757	159	185	15	—	1,116
1日平均	2.1	0.4	0.5	0.0	—	3.1

※ 歯科は、1日平均患者数の診療日数を実診療日数（72日）で計算している。

(8) 紹介率・逆紹介率の状況

区 分	4月	5月	6月	7月	8月	9月	10月	11月	12月	1月	2月	3月	合計
A：紹介患者の数	531	569	893	914	875	972	1,106	988	833	777	855	1,105	10,418
V：初診患者の数	1,253	1,299	1,711	2,036	2,238	1,983	2,011	2,135	1,937	1,799	1,613	1,943	21,958
d：救急搬入患者の数（初診患者）	116	112	118	174	175	138	109	117	109	141	117	102	1,528
e：休日夜間の患者の数（初診患者）	252	364	350	498	548	401	324	421	396	330	303	306	4,493
f：健康診断の受診から要治療となつて治療を開始した患者の数（初診患者）	0	0	0	0	0	0	0	0	0	0	0	0	0
C：逆紹介患者の数	754	747	933	948	888	915	915	934	907	715	783	1,015	10,454
紹介率 A / (V - d - e - f)	60.0%	69.1%	71.8%	67.0%	57.7%	67.3%	70.0%	61.8%	58.1%	58.5%	71.6%	71.9%	65.3%
逆紹介率 C / (V - d - e - f)	85.1%	90.7%	75.0%	69.5%	58.6%	63.3%	57.9%	58.4%	63.3%	53.8%	65.6%	66.1%	65.5%



(9) 退院患者疾病分類

(単位：件)

診療科 疾病分類	内 科	消 化 器 内 科	循 環 器 内 科	血 液 内 科	代 謝 内 科	糖 尿 病 ・ 内 分 泌	神 経 内 科	小 児 科	外 科	整 形 外 科	形 成 外 科	脳 神 経 外 科	皮 膚 科	泌 尿 器 科	産 科	婦 人 科	眼 科	耳 鼻 咽 喉 科	シ ョ ン 科	リ ハ ビ リ テ ー ル	合 計
感染症及び寄生虫症	2	73	7	5	32	10	49	3	2	1	0	56	6	0	0	0	5	0	0	251	
新生物	1	255	3	139	4	4	1	397	7	65	2	0	449	0	232	0	4	0	0	1,563	
血液及び造血器の疾患 ならびに免疫機構の障害	1	17	1	10	7	1	6	3	0	0	0	3	6	0	0	0	0	0	0	55	
内分泌・栄養及び代謝疾患	1	5	1	0	119	6	56	5	0	1	0	0	0	0	0	0	0	0	0	194	
精神及び行動の障害	0	0	0	0	0	0	3	0	0	0	0	0	0	0	0	0	0	0	0	3	
神経系の疾患	0	4	0	0	4	48	27	1	2	1	0	0	0	0	0	0	17	1	0	105	
眼及び付属器の疾患	0	0	0	0	0	1	1	0	0	46	0	0	0	0	0	947	0	0	0	995	
耳及び乳様突起の疾患	1	2	0	0	0	4	2	0	0	0	0	0	0	0	0	0	19	0	0	28	
循環器系の疾患	3	13	161	5	9	38	10	3	1	6	8	2	1	0	0	0	0	0	33	293	
呼吸器系の疾患	4	38	65	42	150	29	77	39	0	0	0	0	1	0	2	0	44	0	0	491	
消化器系の疾患	12	492	3	3	7	2	17	417	0	0	0	0	2	0	5	0	1	0	0	961	
皮膚及び皮下組織の疾患	1	2	2	0	4	0	7	1	3	27	0	60	0	0	0	1	3	1	0	112	
筋骨格系及び結合組織の疾患	0	5	1	3	7	6	21	1	141	5	0	4	0	0	3	1	0	12	0	210	
腎尿路生殖器系の疾患	4	21	17	6	64	17	39	11	0	0	0	0	214	0	86	0	0	0	0	479	
妊娠・分娩及び産褥	0	0	0	0	5	0	0	0	0	0	0	0	0	86	3	0	0	0	0	94	
周産期に発生した病態	0	0	0	0	0	0	53	0	0	0	0	0	0	0	0	0	0	0	0	53	
先天奇形、変形及び染色体異常	0	0	0	0	2	0	5	1	0	13	0	0	3	0	0	0	1	0	0	25	
症状、徴候及び異常臨床所見・異常検査所見で他に分類されないもの	0	0	0	0	0	0	7	0	0	0	0	0	0	0	0	0	0	0	0	7	
損傷、中毒及びその他の外因の影響	1	5	6	1	6	2	21	15	371	12	0	3	1	0	2	0	2	114	0	562	
健康状態に影響を及ぼす要因及び保険サービスの利用	0	0	0	0	0	0	0	0	0	0	0	0	0	0	0	0	0	0	0	0	
特殊目的用コード	5	90	67	43	84	17	0	0	0	0	0	0	0	0	0	0	0	0	0	306	
合計	36	1,022	334	257	504	185	402	897	527	177	10	128	683	86	333	949	96	161	0	6,787	

今回の特殊目的用コードは全てCOVID-19です。