

(13) 地域医療室業務状況

①医療相談実施状況

a. 相談内容別の集計

		4月	5月	6月	7月	8月	9月	10月	11月	12月	1月	2月	3月	計	
1	受診、入院に関すること	相談人数	36	33	37	38	31	25	37	34	44	33	35	43	426
		内 新規	26	20	26	34	25	21	28	26	31	25	25	34	321
		相談延件数	40	44	45	42	44	27	41	34	54	35	41	52	499
2	転院・施設に関すること	相談人数	89	104	86	106	111	90	88	101	93	95	106	94	1,163
		内 新規	49	60	43	60	56	44	49	53	45	64	62	45	630
		相談延件数	249	307	220	328	358	251	261	261	240	256	306	318	3,355
3	心理的不安に関すること	相談人数	1	0	0	3	3	1	2	1	5	1	1	2	20
		内 新規	0	0	0	1	1	1	1	1	2	0	1	1	9
		相談延件数	1	0	0	3	3	1	2	1	5	1	1	2	20
4	医療費の支払い・経済的問題に関すること	相談人数	10	1	3	6	6	7	3	5	8	5	5	9	68
		内 新規	6	0	2	3	3	7	0	4	3	2	5	4	39
		相談延件数	15	2	5	9	7	7	5	10	9	5	12	9	95
5	在宅療養に関すること	相談人数	78	85	83	77	85	61	80	64	78	76	88	89	944
		内 新規	55	44	50	47	44	32	42	34	47	43	55	49	542
		相談延件数	153	212	157	171	203	119	173	131	174	146	172	180	1,991
6	各種福祉サービス利用に関すること	相談人数	36	30	29	32	38	25	31	23	23	17	33	19	336
		内 新規	19	13	16	25	19	13	21	12	16	9	18	12	193
		相談延件数	52	36	37	34	53	31	46	25	26	21	38	22	421
7	がん相談支援に関すること	相談人数	33	38	34	29	38	27	43	37	49	32	37	32	429
		内 新規	19	17	18	12	17	13	24	20	26	17	21	19	223
		相談延件数	82	92	70	64	97	50	87	69	128	68	80	68	955
8	かかりつけ医への問合せに関すること	相談人数	7	12	9	10	16	5	7	5	6	4	9	17	107
		内 新規	6	7	8	3	9	2	5	3	3	1	4	10	61
		相談延件数	8	15	10	14	17	6	9	5	8	4	12	21	129
9	その他	相談人数	5	11	13	10	11	4	8	9	8	10	12	6	107
		内 新規	2	4	6	5	5	1	4	4	6	5	5	3	50
		相談延件数	8	13	13	11	12	6	9	12	9	10	20	9	132
合 計	相談人数	295	314	294	311	339	245	299	279	314	273	326	311	3,600	
		内 新規	182	165	169	190	179	134	174	157	179	166	196	177	2,068
		相談延件数	608	721	557	676	794	498	633	548	653	546	682	681	7,597

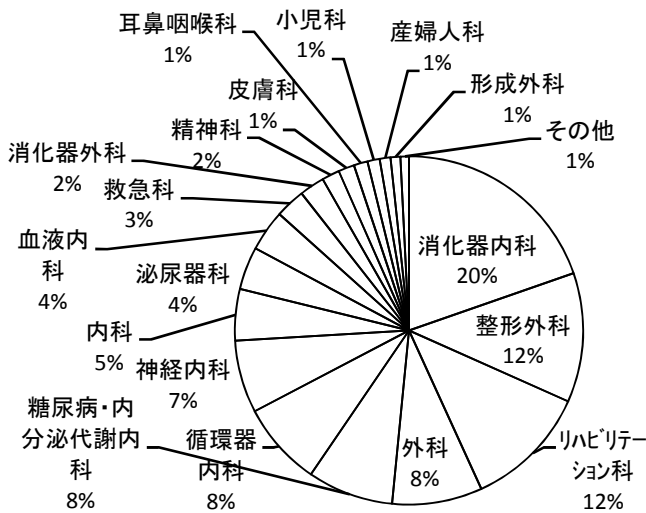
b. 相談依頼者の内訳（新規）

		4月	5月	6月	7月	8月	9月	10月	11月	12月	1月	2月	3月	計	
1	本人	47	44	43	38	42	38	46	39	53	35	49	47	521	
2	家族	82	80	70	84	81	68	80	67	68	73	80	81	914	
3	保健・医療施設関係者	45	35	48	43	42	33	43	37	46	37	36	49	494	
4	福祉施設関係者	1	14	6	7	11	4	4	3	3	5	5	4	67	
5	ケアマネージャー	21	21	13	20	21	10	21	19	22	17	21	14	220	
6	院内職員	医師	38	42	30	44	40	35	47	41	43	29	43	31	463
		看護師	28	33	22	34	30	19	28	29	26	23	32	15	319
		セラピスト	9	9	5	5	4	3	5	4	3	4	9	3	63
		その他	0	0	0	0	0	0	0	0	0	0	0	0	0
	小 計	75	84	57	83	74	57	80	74	72	56	84	49	845	
7	その他	5	3	2	6	4	3	3	5	2	3	4	8	48	
合 計		276	281	239	281	275	213	277	244	266	226	279	252	3,109	

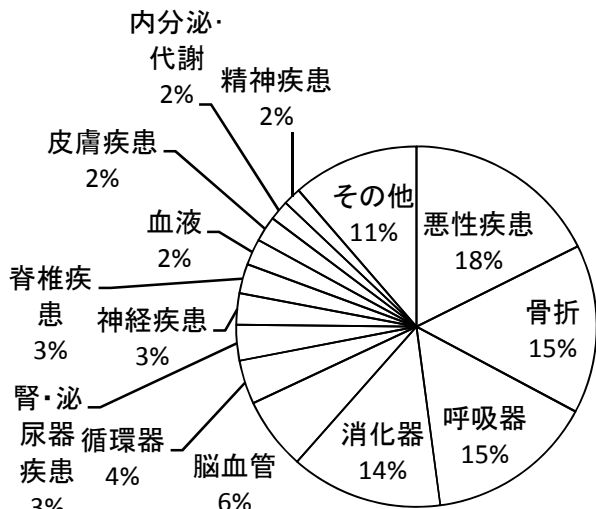
c. 対象患者の病棟別集計（新規）

		4月	5月	6月	7月	8月	9月	10月	11月	12月	1月	2月	3月	計
1 入院	ICU	1	3	3	7	7	3	3	5	4	2	2	5	45
	3階西病棟	5	6	5	4	9	5	6	9	1	7	4	8	69
	3階東病棟	7	8	10	9	10	5	8	8	6	8	12	9	100
	3階南病棟	16	9	14	12	10	13	13	8	18	15	13	12	153
	4階西病棟	8	11	4	16	7	6	6	9	5	9	10	4	95
	4階東病棟	12	16	9	8	5	11	10	11	7	8	9	11	117
	5階西病棟	8	18	11	14	16	10	15	9	12	21	10	13	157
	5階東病棟	19	13	13	15	10	8	14	9	11	11	11	9	143
	小計	76	84	69	85	74	61	75	68	64	81	71	71	879
2 外来	外来患者相談	26	22	25	22	20	16	17	12	26	12	25	23	246
	他院転送相談	5	1	3	5	7	12	11	8	7	4	7	4	74
	小計	31	23	28	27	27	28	28	20	33	16	32	27	320
3 当院への転院相談	19	13	26	22	20	10	16	17	18	17	16	26	220	
4 その他	1	1	2	1	5	4	2	3	3	6	5	3	36	
合計		127	121	125	135	126	103	121	108	118	120	124	127	1,455

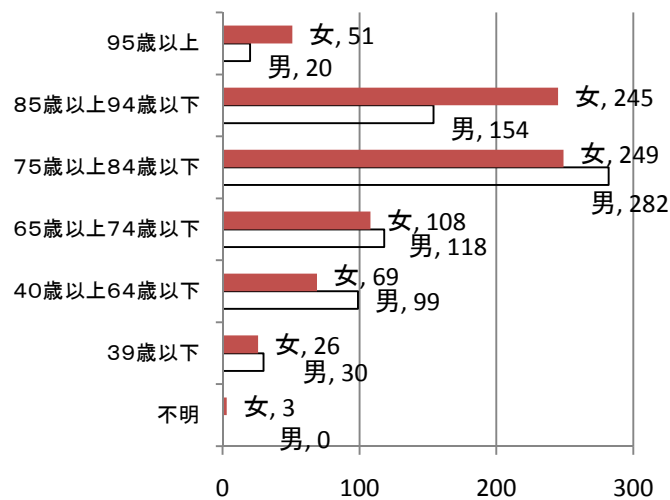
新規相談者の診療科別内訳



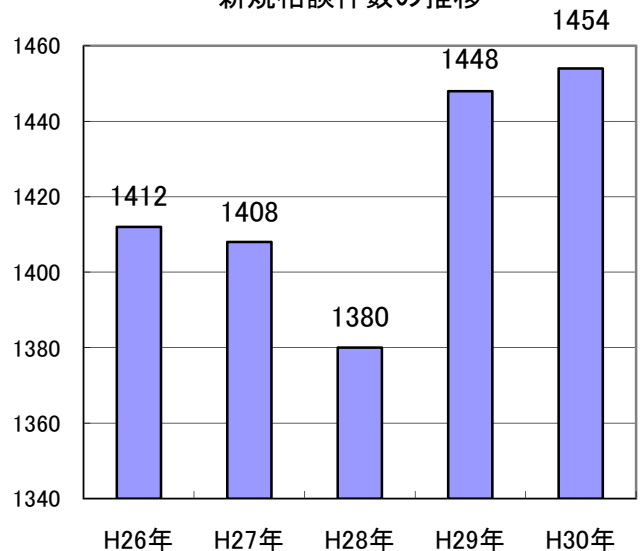
新規相談者の疾患別内訳



新規相談の年齢別内訳



新規相談件数の推移



d. 相談患者の転帰状況（転帰日：H30.4～H31.3）

人数	在宅		介護施設				病院		
	復帰	調整中死亡	箕面市老健	他の老健	その他施設	調整中死亡	箕面市内	市外	調整中死亡
	322	14	11	26	112	1	113	130	46

## ②紹介予約件数

### a. 診療予約

	4月	5月	6月	7月	8月	9月	10月	11月	12月	1月	2月	3月	合計	
内科	1	1	5	5	2	4	4	5	3	3	6	5	44	
糖尿病・内分泌代謝内科	25	31	40	40	35	29	29	32	30	28	36	34	389	
循環器内科	30	28	32	35	33	26	41	43	32	27	49	53	429	
血液内科	10	13	19	12	17	14	16	14	14	7	15	13	164	
消化器内科	116	115	114	130	115	103	143	129	106	105	122	132	1,430	
精神科	14	14	16	17	17	13	15	25	16	12	18	16	193	
神経内科	27	35	31	33	36	30	39	37	22	28	26	26	370	
小児科	19	29	28	36	38	25	33	24	33	30	22	25	342	
外科	86	73	91	89	103	87	127	121	89	83	79	115	1,143	
整形外科	84	91	88	83	79	57	87	86	73	58	69	87	942	
形成外科	46	44	43	49	39	38	53	40	40	38	51	64	545	
脳神経外科	5	4	10	5	3	5	6	8	5	6	3	8	68	
皮膚科	47	55	50	50	54	30	49	53	47	44	51	63	593	
泌尿器科	41	43	44	52	34	51	57	41	47	40	38	41	529	
産婦人科	産科	4	5	3	2	1	5	2	2	3	1	2	0	30
	婦人科	24	28	35	37	34	36	35	45	25	24	24	39	386
眼科	77	74	64	72	53	86	93	89	57	68	80	86	899	
耳鼻咽喉科	33	53	42	44	29	27	39	34	28	34	38	37	438	
リハビリテーション科	0	0	3	1	3	4	0	0	0	1	0	0	12	
骨粗鬆症外来	24	28	29	29	21	27	36	31	30	30	20	20	325	
嚥下外来	0	0	0	0	0	0	1	0	0	0	0	0	1	
ボトックス(痙性抑制)外来	0	0	1	1	0	0	0	0	0	0	0	0	2	
合計	713	764	788	822	746	697	905	859	700	667	749	864	9,274	

### b. 検査予約

	4月	5月	6月	7月	8月	9月	10月	11月	12月	1月	2月	3月	合計	
内視鏡	上部	33	20	21	34	31	39	42	52	36	24	42	36	410
CT	単純	56	50	69	48	41	60	77	60	51	41	45	49	647
	造影	7	3	4	4	0	3	5	6	3	2	4	2	43
MRI	単純	98	76	98	83	82	75	81	73	75	78	66	88	973
	造影	1	4	0	2	1	1	0	6	3	1	2	0	21
PET-CT		0	0	0	2	1	1	0	0	0	0	0	1	5
核医学(RI)		0	4	2	3	2	2	4	3	3	4	1	3	31
腹部超音波		6	5	7	4	7	3	4	5	5	5	6	3	60
骨密度		3	3	2	2	2	2	1	2	1	2	4	3	27
生理機能検査	心エコー	5	6	10	7	0	3	11	5	10	4	8	5	74
	頸部エコー	2	1	5	2	0	1	4	3	2	1	1	4	26
	脳波	0	1	0	5	6	3	3	2	1	0	0	3	24
	その他	4	1	6	3	1	4	5	3	2	3	6	9	47
胃ろうチューブ交換		6	3	4	5	3	2	5	5	1	4	1	3	42
合計	221	177	228	204	177	199	242	225	193	169	186	209	2,430	

### c. 予約件数合計

	4月	5月	6月	7月	8月	9月	10月	11月	12月	1月	2月	3月	合計
診療予約+検査予約	934	941	1,016	1,026	923	896	1,147	1,084	893	836	935	1,073	11,704