

1 患者状況

(1) 科別外来患者数

(単位：人)

科 別	初 診	1 日 平均	再 診	1 日 平均	延患者数	1 日 平均	前年比 (%)	比率 (%)	通 院 日 数 (日)
内 科	384	1.6	2,362	9.7	2,746	11.3	44.5	1.5	7.2
消 化 器 内 科	1,814	7.4	17,019	69.8	18,833	77.2	100.0	10.7	10.4
循 環 器 内 科	501	2.1	4,763	19.5	5,264	21.6	175.9	3.0	10.5
血 液 内 科	302	1.2	4,131	16.9	4,433	18.2	183.1	2.5	14.7
糖 尿 病 ・ 内 分 泌 代 謝 内 科	485	2.0	9,621	39.4	10,106	41.4	109.6	5.7	20.8
精 神 科	255	1.0	6,566	26.9	6,821	28.0	102.5	3.9	26.7
神 経 内 科	523	2.1	5,167	21.2	5,690	23.3	100.9	3.2	10.9
小 児 科	918	3.8	8,542	35.0	9,460	38.8	101.3	5.4	10.3
外 科	912	3.7	15,673	64.2	16,585	68.0	101.7	9.4	18.2
整 形 外 科	832	3.4	9,857	40.4	10,689	43.8	102.2	6.0	12.8
形 成 外 科	761	3.1	5,700	23.4	6,461	26.5	95.7	3.7	8.5
脳 神 経 外 科	82	0.3	881	3.6	963	3.9	81.9	0.5	11.7
皮 膚 科	978	4.0	9,279	38.0	10,257	42.0	110.9	5.8	10.5
泌 尿 器 科	648	2.7	15,291	62.7	15,939	65.3	98.6	9.0	24.6
産 婦 人 科	737	3.0	9,353	38.3	10,090	41.4	90.4	5.7	13.7
眼 科	1,036	4.2	8,646	35.4	9,682	39.7	106.5	5.5	9.3
耳 鼻 咽 喉 科	545	2.2	3,766	15.4	4,311	17.7	99.4	2.4	7.9
放 射 線 科	1,752	7.2	608	2.5	2,360	9.7	113.4	1.3	1.3
麻 酔 科	3	0.0	1,596	6.5	1,599	6.6	103.3	0.9	—
リハビリテーション科	89	0.4	440	1.8	529	2.2	88.8	0.3	5.9
健 診	1	0.0	582	2.4	583	2.4	100.0	0.3	—
リハビリテーションセンター	0	0.0	6,900	28.3	6,900	28.3	95.7	3.9	—
救 急	12,663	34.7	3,908	10.7	16,571	45.4	96.2	9.4	1.3
専 門 外 来	3	0.0	7	0.0	10	0.0	100.0	0.0	3.3
小 計	26,224	107.5	150,658	617.5	176,882	724.9	101.0	100.0	6.7
訪問リハビリテーション件数	—	—	—	—	1,926	7.9	99.2	—	—
合 計	—	—	—	—	178,808	732.8	100.9	—	—

診療実日数=244日

歯科は救急を含む。なお、救急の1日平均患者数は365日で除した数

前年比は延患者数の1日平均を対象としたもの

(2) 科別入院患者数

(単位：人)

科 別	入院	退院	死亡	延患者数	1日平均	前年比(%)	比率(%)	在院数(日)
内 科	52	39	5	488	1.3	7.9	0.5	10.1
消化器内科	1,322	1,265	45	17,113	46.9	104.7	16.7	12.3
循環器内科	448	436	21	8,306	22.8	150.7	8.1	17.9
血液内科	274	280	27	5,370	14.7	168.7	5.2	18.4
糖尿病・内分泌代謝内	503	482	9	8,670	23.7	111.7	8.4	16.7
神経内科	228	205	6	5,662	15.5	97.2	5.5	25.3
小 児 科	904	907	0	5,355	14.7	102.4	5.2	5.0
外 科	905	986	29	11,987	32.8	80.9	11.7	11.7
整形外科	601	518	0	11,598	31.8	100.9	11.3	19.9
形成外科	247	244	0	1,848	5.1	96.8	1.8	6.7
脳神経外科	1	2	0	82	0.2	17.5	0.1	53.4
皮 膚 科	122	125	0	1,382	3.8	129.8	1.3	10.2
泌尿器科	686	694	4	5,694	15.6	94.8	5.5	7.3
産婦人科	558	559	0	3,207	8.8	91.3	3.1	4.8
眼 科	1,154	1,153	0	2,818	7.7	106.0	2.7	1.6
耳鼻咽喉科	160	162	0	1,354	3.7	86.5	1.3	7.5
リハビリテーション科	97	204	0	11,859	32.5	108.3	11.6	77.5
合 計	8,262	8,261	146	102,793	281.6	98.4	100.0	11.4

診療実日数=365日

前年比は延患者数の1日平均を対象としたもの

(3) 地域別外来入院患者数

(単位：人)

地 域 名		外 来	比率 (%)	入 院	比率 (%)
箕 面 市	箕 面	54,884	31.0	35,402	34.4
	萱 野	45,640	25.8	23,162	22.5
	豊 川	31,027	17.5	15,633	15.2
	止々呂美	202	0.1	57	0.1
	箕面公園	2	0.0	0	0.0
	森 町	1,862	1.1	496	0.5
	彩 都	3,279	1.9	811	0.8
	小 計	136,896	77.4	75,561	73.5
大 阪 府 内	池 田 市	5,241	3.0	3,523	3.4
	豊 中 市	25,376	14.3	17,249	16.8
	吹 田 市	842	0.5	655	0.7
	豊 能 町	968	0.5	647	0.6
	能 勢 町	118	0.1	41	0.1
	茨 木 市	887	0.5	266	0.3
	高 槻 市	53	0.0	13	0.0
	摂 津 市	30	0.0	0	0.0
	島 本 町	1	0.0	0	0.0
	大 阪 市	294	0.2	263	0.3
	そ の 他	287	0.2	132	0.0
小 計	34,097	19.3	22,789	22.2	
大 阪 府 外	川 西 市	1,680	0.9	675	0.7
	伊 丹 市	199	0.1	131	0.1
	宝 塚 市	616	0.4	216	0.2
	西 宮 市	249	0.2	328	0.3
	尼 崎 市	231	0.1	103	0.1
	猪 名 川 町	381	0.2	133	0.1
	そ の 他	2,533	1.4	2,857	2.8
	小 計	5,889	3.3	4,443	4.3
合 計		176,882	100.0	102,793	100.0

※訪問リハビリテーションを除く

(4) 月別・科別患者数

科別		4月	5月	6月	7月	8月	9月
外 来	内科	182	223	215	210	253	213
	消化器内科	1,590	1,648	1,478	1,663	1,737	1,313
	循環器内科	364	371	365	380	455	347
	血液内科	300	383	374	371	398	373
	糖尿病・内分泌代謝内科	760	806	859	850	853	824
	精神科	513	601	523	571	629	500
	神経内科	485	504	478	505	555	404
	小児科	785	756	731	804	1,009	685
	外科	1,430	1,342	1,409	1,419	1,373	1,260
	整形外科	859	961	931	895	956	813
	形成外科	520	561	556	543	611	461
	脳神経外科	81	79	84	66	66	78
	皮膚科	809	869	858	892	971	657
	泌尿器科	1,237	1,302	1,299	1,337	1,399	1,261
	産婦人科	871	885	810	909	819	723
	眼科	807	812	829	827	761	745
	耳鼻咽喉科	365	433	367	427	417	288
	放射線科	216	175	222	197	169	194
	麻酔科	128	126	125	161	156	112
	リハビリテーション科	37	52	40	52	39	33
	健診	40	43	34	31	35	21
	リハビリテーションセンター	599	601	525	570	600	542
	救急	1,160	1,357	1,156	1,400	1,406	1,305
	歯科	12	13	8	10	8	10
	専門外来	0	0	1	1	0	0
	小計	14,150	14,903	14,277	15,091	15,675	13,162
	一日当平均	707.5	709.7	679.9	718.6	681.5	731.2
	訪問リハビリテーション件数	147	181	151	156	157	150
合計	14,297	15,084	14,428	15,247	15,832	13,312	
診療実日数	20	21	21	21	23	18	
入 院	内科	60	32	33	47	119	62
	消化器内科	1,526	1,617	1,289	1,577	1,321	1,268
	循環器内科	614	698	570	759	680	509
	血液内科	657	534	422	555	357	350
	糖尿病・内分泌代謝内科	568	702	658	679	756	808
	神経内科	368	418	325	543	507	538
	小児科	499	446	479	507	420	471
	外科	948	1,017	846	983	1,065	1,086
	整形外科	1,040	947	898	993	983	851
	形成外科	215	124	117	162	170	60
	脳神経外科	30	31	19	0	0	2
	皮膚科	75	132	98	136	147	138
	泌尿器科	431	392	438	418	442	429
	産婦人科	309	223	270	271	282	255
	眼科	260	241	287	249	170	231
	耳鼻咽喉科	67	82	79	128	144	140
	リハビリテーション科	830	1,120	1,052	1,148	1,066	901
	合計	8,497	8,756	7,880	9,155	8,629	8,099
	一日当平均	283.2	282.5	262.7	295.3	278.4	270.0
	診療実日数	30	31	30	31	31	30

※ 外来患者数の1日平均は、外来診療日数（244日）により算定（ただし救急は365日、

※ 入院患者数の1日平均は、診療日数（365日）により算定

(単位：人)

10月	11月	12月	1月	2月	3月	計	
						延患者数	1日平均
244	218	230	279	227	252	2,746	11.3
1,770	1,621	1,513	1,465	1,468	1,567	18,833	77.2
419	534	509	488	479	553	5,264	21.6
377	364	368	405	372	348	4,433	18.2
896	880	867	817	795	899	10,106	41.4
649	589	596	563	541	546	6,821	28.0
505	520	428	443	442	421	5,690	23.3
755	804	750	763	745	873	9,460	38.8
1,573	1,426	1,326	1,337	1,264	1,426	16,585	68.0
919	983	891	822	784	875	10,689	43.8
559	572	536	450	463	629	6,461	26.5
102	91	70	71	74	101	963	3.9
863	851	826	830	804	1,027	10,257	42.0
1,464	1,338	1,348	1,324	1,290	1,340	15,939	65.3
969	901	808	784	748	863	10,090	41.4
848	913	782	716	802	840	9,682	39.7
371	372	340	314	309	308	4,311	17.7
232	219	192	166	182	196	2,360	9.7
155	114	125	135	129	133	1,599	6.6
51	53	47	38	41	46	529	2.2
36	32	24	79	109	99	583	2.4
600	703	613	518	499	530	6,900	28.3
1,164	1,125	1,547	2,373	1,266	1,154	16,413	45.0
10	7	34	30	10	6	158	2.2
1	2	0	0	3	2	10	0.0
15,532	15,232	14,770	15,210	13,846	15,034	176,882	724.9
706.0	725.3	777.4	800.5	728.7	751.7	724.9	
198	164	147	153	155	167	1,926	7.9
15,730	15,396	14,917	15,363	14,001	15,201	178,808	732.8
22	21	19	19	19	20	244	
42	34	10	12	2	35	488	1.3
1,574	1,434	1,344	1,486	1,290	1,387	17,113	46.9
621	641	731	850	789	844	8,306	22.8
380	428	461	454	344	428	5,370	14.7
833	575	706	819	723	843	8,670	23.7
515	469	527	560	433	459	5,662	15.5
421	379	543	442	333	415	5,355	14.7
1,118	1,098	998	920	849	1,059	11,987	32.8
1,032	898	802	1,016	1,058	1,080	11,598	31.8
121	165	121	147	195	251	1,848	5.1
0	0	0	0	0	0	82	0.2
118	97	107	136	102	96	1,382	3.8
520	650	630	440	388	516	5,694	15.6
314	250	304	286	193	250	3,207	8.8
249	263	191	209	233	235	2,818	7.7
154	146	107	101	100	106	1,354	3.7
784	997	1,069	1,140	890	862	11,859	32.5
8,796	8,524	8,651	9,018	7,922	8,866	102,793	281.6
283.7	284.1	279.1	290.9	282.9	286.0	281.6	
31	30	31	31	28	31	365	

歯科は71日)

(5) 保険種別患者数

(単位：人)

区分	保険	社会保険		国民健康保険	生活保護	労働災害	後期高齢	その他	小計	介護保険	合計
		本人	家族								
外来	患者数	34,776	34,725	48,100	3,406	1,723	52,073	2,079	176,882	1,926	178,808
	1日平均	142.5	142.3	197.1	13.9	7.0	213.4	8.5	724.7	8.0	732.7
	比率	19.4%	19.4%	26.9%	1.9%	0.9%	29.1%	1.1%	98.9%	1.1%	100.0%
入院	患者数	11,372	9,820	20,323	2,740	462	57,371	705	102,793	—	102,793
	1日平均	31.1	26.9	55.6	7.5	1.2	157.1	1.9	281.3	—	281.3
	比率	11.0%	9.6%	19.8%	2.7%	0.4%	55.8%	0.7%	100.0%	—	100.0%

外来日数 244日

入院日数 365日

(6) 開放病床の状況

①月別開放病床患者数

(単位：人)

	4月	5月	6月	7月	8月	9月	10月	11月	12月	1月	2月	3月	合計
延患者数	202	207	201	139	108	72	161	153	88	102	139	199	1,771
延病床数	150	155	150	155	155	150	155	150	155	155	140	155	1,825
利用率(%)	134.7	133.5	134.0	89.7	69.7	48.0	103.9	102.0	56.8	65.8	99.3	128.4	97.0

※届け出病床数：5床

②診療科別開放病床患者数

(単位：人)

	延患者数	実患者数
消化器内科	321	18
循環器内科	229	8
糖尿病・内分泌代謝内科	131	7
神経内科	99	3
外科	330	16
整形外科	236	7
皮膚科	21	2
泌尿器科	112	12
産婦人科	17	1
耳鼻咽喉科	46	1
リハビリテーション科	229	3
合計	1,771	78

(7) 時間外患者数

①月別時間外患者数

(単位：人)

月別 区分		4月	5月	6月	7月	8月	9月	10月	11月	12月	1月	2月	3月	合計
時間 帯別	時間外	464	454	518	499	519	508	448	364	466	648	487	447	5,822
	深夜	207	212	202	258	229	223	216	197	224	376	204	208	2,756
	休日	341	478	210	373	324	388	296	314	706	1,087	361	307	5,185
	合計	1,012	1,144	930	1,130	1,072	1,119	960	875	1,396	2,111	1,052	962	13,763
1日平均		33.7	36.9	31.0	36.5	34.6	37.3	31.0	29.2	45.0	68.1	37.6	31.0	37.7
地域 別	市内	663	736	606	693	666	712	660	556	899	1,384	693	625	8,893
	市外	349	408	324	437	406	407	300	319	497	727	359	337	4,870
搬入 別	救急車	190	217	196	261	231	244	200	209	259	256	183	193	2,639
	その他	822	927	734	869	841	875	760	666	1,137	1,855	869	769	11,124
診療実日数		30	31	30	31	31	30	31	30	31	31	28	31	365

※時間外：午前6時から午前9時まで及び午後5時から午後10時まで（休日除く）

深夜：午後10時から翌日午前6時まで 休日：土日祝及び12月29日から翌年1月3日まで

②科別時間外患者数

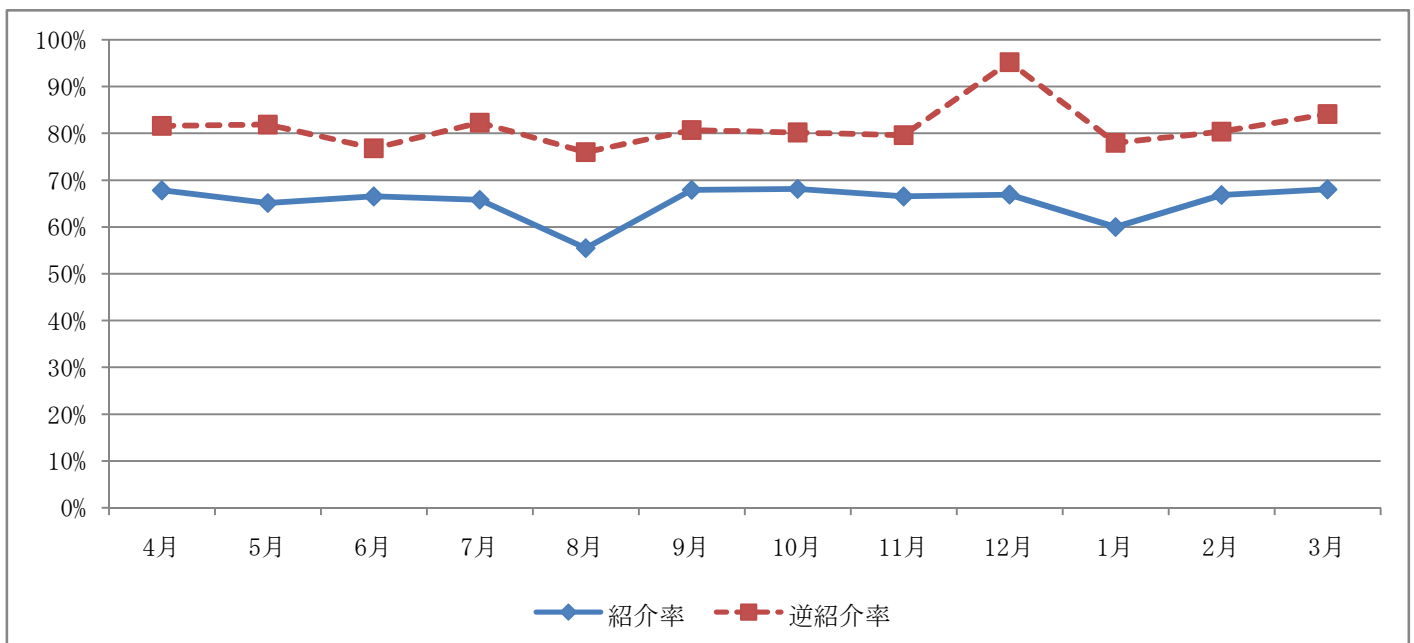
(単位：人)

科名 区分	内科	小児科	外科系	産婦人科	歯科	合計
患者数	7,550	1,326	4,615	114	158	13,763
1日平均	20.7	3.6	12.6	0.3	2.2	37.7
入院患者数	1,077	440	198	21	—	1,736
1日平均	3.0	1.2	0.5	0.1	—	4.8

※ 歯科は、1日平均患者数の診療日数を実診療日数（71日）で計算している。

(8) 紹介率・逆紹介率の状況

区 分	4月	5月	6月	7月	8月	9月	10月	11月	12月	1月	2月	3月	合計
A：紹介患者の数	892	904	945	919	831	837	975	941	841	782	852	937	10,656
V：初診患者の数	2,061	2,197	2,050	2,247	2,247	2,002	2,108	2,052	2,271	2,907	2,049	2,070	26,261
d：救急搬入患者の数（初診患者）	200	203	172	288	223	221	200	215	265	250	195	201	2,633
e：休日夜間の患者の数（初診患者）	546	607	457	563	527	549	478	422	749	1,354	580	492	7,324
f：健康診断の受診から要治療となつて治療を開始した患者の数（初診患者）	0	0	0	0	0	0	0	0	0	0	0	0	0
C：逆紹介患者の数	1,074	1,137	1,092	1,150	1,139	995	1,148	1,127	1,197	1,017	1,025	1,159	13,260
紹介率 A / (V - d - e - f)	67.8%	65.1%	66.5%	65.8%	55.5%	67.9%	68.1%	66.5%	66.9%	60.0%	66.8%	68.0%	65.3%
逆紹介率 C / (V - d - e - f)	81.6%	81.9%	76.8%	82.3%	76.0%	80.7%	80.2%	79.6%	95.2%	78.0%	80.4%	84.1%	81.3%



(9) 退院患者疾病分類

(単位：件)

診療科 疾病分類	内 科	消 化 器 内 科	循 環 器 内 科	血 液 内 科	代 謝 内 科	糖 尿 病 ・ 内 分 泌	神 経 内 科	小 児 科	外 科	整 形 外 科	形 成 外 科	脳 神 経 外 科	皮 膚 科	泌 尿 器 科	産 科	婦 人 科	眼 科	耳 鼻 咽 喉 科	シ ョ ン 科	リ ハ ビ リ テ ー ル	合 計
感染症及び寄生虫症	3	121	10	10	16	6	128	5	2	1	0	58	6	1	1	0	8	0	0	376	
新生物	1	376	5	147	4	1	2	512	7	96	0	0	416	0	282	1	8	0	0	1,858	
血液及び造血器の疾患 ならびに免疫機構の障害	0	29	2	9	3	2	11	5	0	0	0	0	4	0	1	0	0	0	0	66	
内分泌・栄養及び代謝疾患	1	8	6	3	170	3	41	3	0	2	0	0	2	0	1	0	0	0	0	240	
精神及び行動の障害	1	0	0	0	0	0	1	0	0	0	0	0	0	0	0	0	0	0	0	2	
神経系の疾患	1	0	5	0	1	76	23	0	6	0	0	0	1	0	0	0	15	0	0	128	
眼及び付属器の疾患	0	0	0	0	0	0	0	0	0	55	0	0	0	0	0	1,153	0	0	0	1,208	
耳及び乳様突起の疾患	0	0	0	1	0	13	7	1	0	0	0	0	0	0	0	0	37	0	0	59	
循環器系の疾患	7	15	211	2	6	41	2	3	1	5	1	1	1	0	1	0	1	77	0	375	
呼吸器系の疾患	17	69	158	92	189	58	393	60	2	0	0	0	2	0	1	0	86	0	0	1,127	
消化器系の疾患	13	663	1	3	3	1	29	387	1	1	0	0	11	0	2	0	4	0	0	1,119	
皮膚及び皮下組織の疾患	1	3	3	2	11	3	13	1	0	40	0	63	1	0	3	0	1	0	0	145	
筋骨格系及び結合組織の疾患	1	5	6	2	15	8	54	0	141	11	0	2	2	0	0	0	0	0	23	270	
腎尿路生殖器系の疾患	7	27	32	8	70	10	48	6	0	3	0	0	242	1	99	0	0	0	0	553	
妊娠・分娩及び産褥	0	0	0	0	8	0	0	0	0	0	0	0	0	167	1	0	1	0	0	177	
周産期に発生した病態	0	0	0	0	0	0	88	0	0	0	0	0	0	0	0	0	0	0	0	88	
先天奇形、変形及び染色体異常	0	0	0	0	0	0	2	0	0	11	0	0	7	0	0	0	0	0	0	20	
症状、徴候及び異常臨床所見・異常検査所見で他に分類されないもの	0	0	0	0	0	0	9	0	0	0	0	0	0	0	0	0	1	0	0	10	
損傷、中毒及びその他の外因の影響	0	14	7	7	6	6	57	15	455	23	1	4	8	0	0	0	1	113	0	717	
健康状態に影響を及ぼす要因及び保険サービスの利用	0	0	0	0	0	0	0	0	0	0	0	0	0	0	0	0	0	0	0	0	
合 計	53	1,330	446	286	502	228	908	998	615	248	2	128	703	169	392	1,154	163	213	0	8,538	