

(14) 地域医療室業務状況

①医療相談実施状況

a. 相談内容別の集計

		4月	5月	6月	7月	8月	9月	10月	11月	12月	1月	2月	3月	計
1 受診、入院 に関する こと	相談人数	30	39	37	42	33	20	33	24	29	25	25	30	367
	内 新規	25	37	30	41	32	16	31	20	23	22	25	26	328
	相談延件数	32	43	41	43	33	21	34	26	32	27	28	36	396
2 転院・施設 に関する こと	相談人数	76	86	81	65	84	90	81	81	75	96	96	81	992
	内 新規	32	62	45	38	43	48	50	46	43	58	46	41	552
	相談延件数	197	263	240	158	264	265	238	216	195	270	270	213	2,789
3 心理的不安 に関する こと	相談人数	10	6	4	3	5	1	0	1	2	3	2	1	38
	内 新規	3	4	1	1	1	0	0	0	2	1	0	0	13
	相談延件数	10	6	4	4	6	1	0	1	2	4	3	1	42
4 医療費の支 払い・経済 的問題に関 すること	相談人数	5	5	3	2	5	4	3	2	5	4	3	2	43
	内 新規	1	5	2	1	2	1	2	1	1	3	0	1	20
	相談延件数	7	5	4	2	5	5	6	13	5	5	4	3	64
5 在宅療養に 関すること	相談人数	70	71	67	58	71	64	62	56	57	68	59	70	773
	内 新規	38	39	34	33	33	33	32	27	34	35	27	38	403
	相談延件数	148	151	182	139	155	114	115	119	100	113	103	162	1,601
6 各種福祉 サービス利 用に関する こと	相談人数	28	45	32	52	38	34	24	26	26	33	25	17	380
	内 新規	20	24	22	34	23	16	14	21	17	24	12	12	239
	相談延件数	37	62	71	83	60	57	31	44	43	46	33	19	586
7 がん相談支 援に関する こと	相談人数	21	25	24	26	25	27	23	21	19	15	10	17	253
	内 新規	16	20	17	22	12	16	11	13	10	10	5	15	167
	相談延件数	48	67	61	88	67	72	54	52	55	34	23	46	667
8 かかりつけ 医への問合 せに関する こと	相談人数	11	12	13	8	13	9	4	10	8	9	3	7	107
	内 新規	5	10	7	4	7	3	2	4	5	6	1	3	57
	相談延件数	17	18	16	8	16	10	5	14	9	12	3	9	137
9 その他	相談人数	9	10	5	7	6	7	9	7	6	11	8	3	88
	内 新規	3	5	1	2	2	2	2	4	3	2	2	1	29
	相談延件数	9	10	6	8	7	8	10	8	6	13	13	3	101
合 計	相談人数	260	299	266	263	280	256	239	228	227	264	231	228	3,041
	内 新規	143	206	159	176	155	135	144	136	138	161	118	137	1,808
	相談延件数	505	625	625	533	613	553	493	493	447	524	480	492	6,383

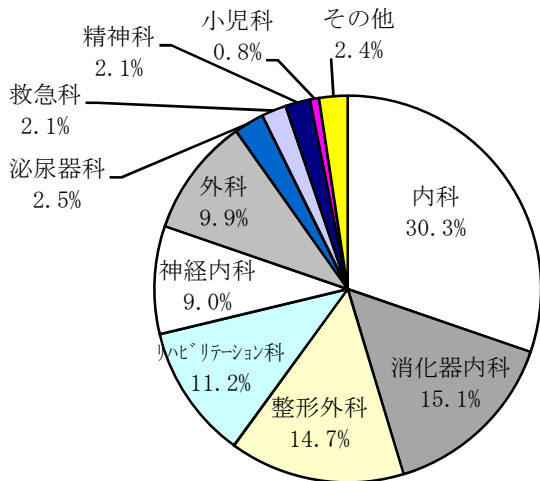
b. 相談依頼者の内訳（新規）

		4月	5月	6月	7月	8月	9月	10月	11月	12月	1月	2月	3月	計
1	本人	38	36	42	41	37	28	25	27	30	28	23	33	388
2	家族	67	94	79	83	74	74	69	70	64	86	68	78	906
3	保健・医療施設関係者	25	32	25	35	32	32	39	25	25	24	24	34	352
4	福祉施設関係者	1	8	6	5	10	6	3	5	3	5	2	2	56
5	ケアマネージャー	6	11	8	10	12	14	11	11	7	5	13	12	120
6	院内職員													
	医師	26	51	45	35	24	25	29	31	17	28	24	27	362
	看護師	13	40	28	25	17	22	18	17	9	16	7	21	233
	セラピスト	0	0	2	5	2	4	2	3	1	0	0	3	22
	その他	2	3	0	0	0	0	0	0	0	0	0	0	5
	小 計	41	94	75	65	43	51	49	51	27	44	31	51	622
7	その他	4	7	1	2	1	3	1	6	3	1	3	2	34
	合 計	182	282	236	241	209	208	197	195	159	193	164	212	2,478

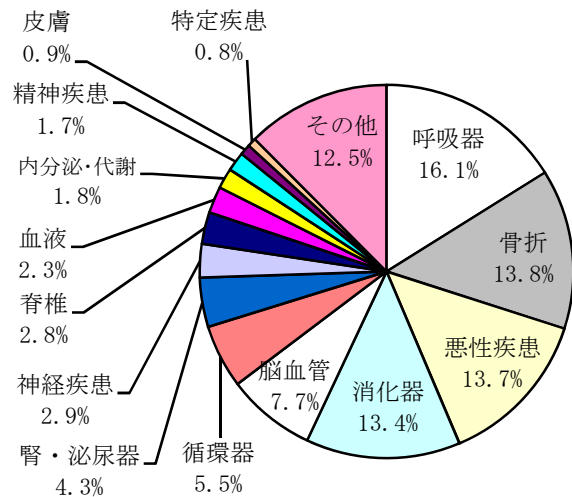
c. 対象患者の病棟別集計（新規）

		4月	5月	6月	7月	8月	9月	10月	11月	12月	1月	2月	3月	計
1 入 院	I C U	4	3	2	2	4	1	9	7	3	3	5	3	46
	3階西病棟	6	13	5	2	7	3	3	2	2	4	5	7	59
	3階東病棟	5	10	8	5	4	9	6	7	6	9	7	5	81
	3階南病棟	17	17	11	22	15	18	15	15	15	15	9	11	180
	4階西病棟	11	9	10	15	8	6	6	4	5	10	7	15	106
	4階東病棟	8	8	10	11	6	12	9	6	9	7	10	9	105
	5階西病棟	12	22	11	14	10	14	14	15	10	15	5	9	151
	5階東病棟	11	12	13	10	21	12	12	17	11	12	14	20	165
	小 計	74	94	70	81	75	75	74	73	61	75	62	79	893
2 外 来	23	37	39	35	31	19	25	19	29	26	23	15	321	
3 そ の 他	15	17	7	16	17	14	14	12	12	16	9	17	166	
合 計	112	148	116	132	123	108	113	104	102	117	94	111	1,380	

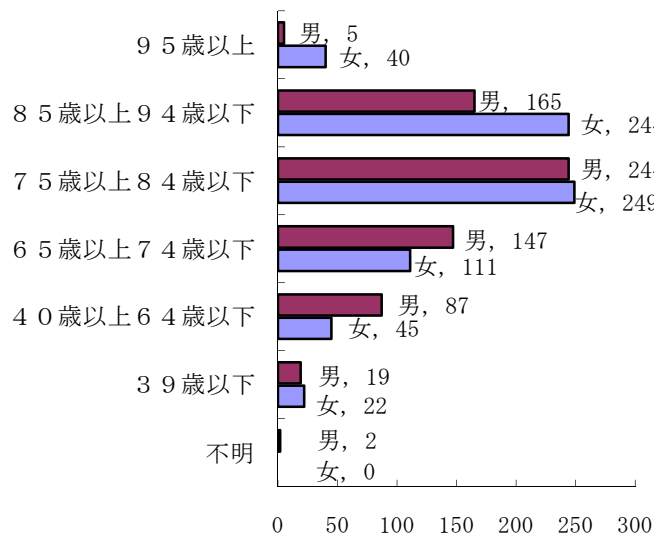
新規相談者の診療科別内訳



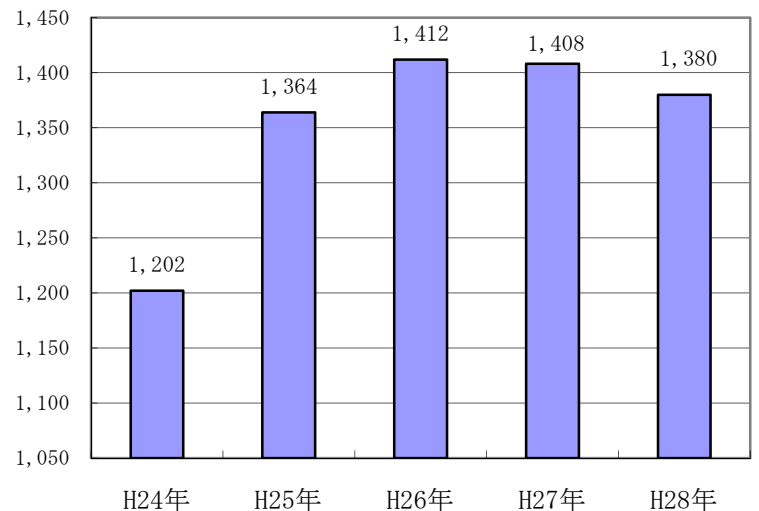
新規相談者の疾患別内訳



新規相談の年齢別内訳



新規相談件数の推移



d. 相談患者の転帰状況（転帰日：H28.4～H29.3）

	在 宅		介護施設				病 院		
	復 帰	調整中死亡	箕面市老健	他の老健	その他施設	調整中死亡	箕面市内	市外	調整中死亡
人数	317	5	19	15	115	3	139	93	44

②紹介予約件数

a. 診療予約

		4月	5月	6月	7月	8月	9月	10月	11月	12月	1月	2月	3月	合計
内科		95	86	110	104	93	70	81	88	69	56	62	82	996
消化器内科		123	108	139	131	122	106	119	127	112	109	126	124	1,446
精神科		14	16	24	12	11	19	19	24	15	16	13	16	199
神経内科		34	33	47	30	26	24	36	30	32	15	28	29	364
小児科		20	26	23	22	30	26	33	26	31	28	32	38	335
外科		100	88	89	112	99	84	100	87	86	75	100	101	1,121
整形外科		84	79	89	91	83	70	72	74	57	60	91	76	926
形成外科		30	47	40	35	40	34	45	37	36	34	42	59	479
脳神経外科		8	8	10	8	7	7	7	8	2	8	11	12	96
皮膚科		37	48	56	55	41	47	45	52	41	34	36	42	534
泌尿器科		41	50	34	51	47	41	49	44	32	48	40	39	516
産婦人科	産科	5	3	2	1	6	2	9	1	3	3	2	2	39
	婦人科	40	34	41	29	32	29	38	36	35	35	32	36	417
眼科		75	59	80	70	52	62	68	70	58	72	66	76	808
耳鼻咽喉科		35	34	38	36	32	33	23	39	32	33	29	30	394
リハビリテーション科		2	2	1	3	9	3	5	3	2	5	5	4	44
骨粗鬆症外来		19	20	31	28	37	32	30	31	27	10	12	25	302
嚙下外来		0	0	0	0	0	0	0	0	0	1	0	0	1
ボトックス(痙性抑制)外来		0	0	0	0	0	1	0	0	0	0	0	0	1
合計		762	741	854	818	767	690	779	777	670	642	727	791	9,018

b. 検査予約

		4月	5月	6月	7月	8月	9月	10月	11月	12月	1月	2月	3月	合計
内視鏡	上部	37	38	31	40	26	41	33	42	33	28	41	43	433
CT	単純	40	47	48	36	34	59	54	46	51	36	39	67	557
	造影	4	1	3	2	2	4	1	7	7	7	7	5	50
MRI	単純	68	86	77	58	49	69	58	57	42	46	66	71	747
	造影	4	2	1	0	0	1	1	1	1	1	0	1	13
PET-CT		1	1	0	0	0	1	0	0	0	0	0	0	3
核医学(RI)		7	2	3	3	4	7	5	4	9	2	4	4	54
腹部超音波		3	4	3	5	6	1	3	5	6	5	7	4	52
骨密度		3	3	2	2	6	5	1	2	0	2	2	5	33
生理機能検査	心エコー	2	4	8	5	5	4	11	6	2	4	3	3	57
	頸部エコー	7	0	4	2	2	3	3	2	4	0	3	4	34
	脳波	2	2	0	1	9	0	1	1	4	0	1	3	24
	その他	5	2	3	2	1	1	8	2	4	1	2	6	37
胃ろうチューブ交換		5	7	7	0	6	0	7	6	7	3	6	3	57
合計		188	199	190	156	150	196	186	181	170	135	181	219	2,151

c. 予約件数合計

		4月	5月	6月	7月	8月	9月	10月	11月	12月	1月	2月	3月	合計
診療予約+検査予約		950	940	1,044	974	917	886	965	958	840	777	908	1,010	11,169

③連携医療機関一覧（地域別・施設の50音順）

〔平成29年3月31日現在 医療機関483機関・連携医師514名〕

※印は平成28年度新規登録

地域	No	医療機関名	備考	地域	No	医療機関名	備考
箕面市 125機関 135人	1	相原病院	登録医 5名		61	ソラリス・クリニック	
	2	朝倉耳鼻咽喉科			62	大黒医院	
	3	浅野内科			63	滝沢小児科	
	4	東眼科			64	竹下歯科医院	歯科
	5	足立矯正歯科	歯科		65	武田クリニック	
	6	あねがわ内科			66	田遠医院	
	7	荒木医院			67	田中内科医院	
	8	池尻医院			68	田中メンタルクリニック	
	9	いしい小児科・アレルギー科			69	谷歯科医院	歯科
	10	石井整形外科			70	ちゃのき皮膚科クリニック	
	11	いしざき眼科			71	塚本歯科	歯科
	12	石田クリニック			72	辻医院	
	※	13	いとうクリニック		73	つちたにこどもくりにつく	
	14	今井外科			74	てらむら歯科	歯科
	15	印どうメディカルクリニック			75	土居歯科医院	歯科
	16	上ノ山内科			76	中井胃腸科医院	
	17	梅村内科クリニック			77	中井内科	
	18	太田クリニック			78	(医) 秀悠会 中川クリニック第二診療所	
	19	大谷歯科	歯科		79	なかクリニック	
	20	大野歯科医院	歯科		80	(医) 中西医院	
	21	おおひなた耳鼻咽喉科クリニック			81	なんばら皮フ科	
	22	大前歯科医院	歯科		82	にいみ医院	
	23	おかだ眼科			83	西小路中井医院	
	24	尾川歯科医院	歯科		84	西本内科	
	25	長船クリニック			85	のぶとう眼科	
	26	おざわクリニック			86	白島荘診療所	
	27	尾尻外科医院			87	長谷歯科	歯科
	28	落合歯科医院	歯科		88	ハラノ医院	
	29	小野原いくしま眼科	登録医 2名		89	平田眼科	
	30	おもと歯科クリニック	登録医 2名		90	ヒロデンタルクリニック・アリス箕面	歯科
	31	笠原小児科	登録医 2名		91	ふるかわ医院	
	32	かみはた耳鼻咽喉科			92	古河クリニック	
	33	加茂野歯科医院	歯科		93	星野歯科	歯科
	34	河村整形外科			94	ほそいクリニック	
	35	上林整形外科クリニック			95	前田内科クリニック	
	36	共立さわらぎ産婦人科	登録医 2名		96	まつうら内科	
	37	木田歯科医院	歯科		97	松島クリニック	
	38	くさかクリニック			98	松本歯科	歯科
	39	久原医院			99	松本眼科クリニック	
	40	黒木歯科医院	歯科		100	三木整形外科内科	
	41	外院の里クリニック			101	水野眼科	
	42	小池医院			102	みのおデンタルクリニック	歯科
	43	こいで耳鼻咽喉科医院			103	箕面神経サナトリウム	
	44	COM内科クリニック			104	箕面の森整形外科クリニック	
	45	是成外科胃腸科クリニック			105	箕面レディースクリニック	登録医 3名
	46	是成耳鼻咽喉科			106	箕面レディースクリニック分院小児科	
	47	さかもと医院			107	みほクリニック	
	48	鮫島歯科医院	歯科		108	耳鼻咽喉科 宮崎クリニック	
	49	島こどもクリニック			109	宮崎耳鼻咽喉科白島	
	50	しみず医院			110	村田医院	
	51	清水歯科医院	歯科		111	ムラナカ歯科医院	歯科
	52	首藤内科クリニック			112	もみじ在宅診療所	
	53	仁寿クリニック			113	守明医院	
	※	54	すえはら内科クリニック		114	もんた内科クリニック	
	55	砂田医院			115	やすむらクリニック	
	56	すま皮フ科クリニック			116	山ノ井歯科医院	歯科
	57	すみかわ整形外科			117	山本循環器クリニック	
	58	すみ内科クリニック			118	横見皮膚科	
	59	(医) 船場西ばばクリニック			119	吉田小野原東診療所	
	60	ソノ歯科	歯科		120	吉本診療所	

地域	No	医療機関名	備考
箕面市	121	リー内科クリニック	
	122	りんどうクリニック	
	123	わくい耳鼻科	
	124	和久本医院	
	125	渡辺クリニック	
豊中市 169機関 180人	126	あおき・まるやまクリニック	登録医 2名
	127	赤枝皮膚科	
	128	(医) 明石医院	
	129	秋田内科医院	
	130	雨森内科	
	131	天羽クリニック	
	132	ありたき小児科	
	133	飯尾クリニック	
	134	生島眼科	
	135	池田クリニック	
	136	石川整形外科	
	137	イツミ内科医院	
	138	伊藤内科クリニック	
	139	井上内科クリニック	
	140	いぶき耳鼻咽喉科	
	141	今川クリニック	
	142	上田病院	
	143	うちやま内科クリニック	
144	うめかげレディースクリニック		
145	裏辻医院		
146	江本医院		
147	大井クリニック		
148	大瀬戸内科		
149	おかざき眼科医院		
150	(医) 小川・貴島診療所		
151	小野クリニック		
152	おの泌尿器科クリニック		
153	垣田内科		
154	加地内科クリニック		
155	片岡整形外科リウマチ科		
156	桂クリニック		
157	かとう整形在宅クリニック		
158	かねしろクリニック		
159	金田医院		
160	かみたにクリニック		
161	かめさき子ども・アレルギークリニック		
162	川口子どもクリニック		
163	岸田クリニック		
164	岸本医院		
165	岸本クリニック		
166	(医) 北島医院		
167	喜多整形外科		
168	北野医院		
169	(医) 玄智会 北原医院		
170	キッズクリニックやまもと		
171	衣川医院		
172	協和クリニック		
173	切通眼科第一分院		
174	小池診療所		
175	ごうクリニック		
176	ごうじ泌尿器科クリニック		
177	小竹内科医院		
178	さかい小児クリニック		
179	さかがみ眼科・皮膚科	登録医 2名	
180	阪本胃腸・外科クリニック		
181	さきやま内科		
182	さくらクリニック		

地域	No	医療機関名	備考
	183	笹岡医院	
	184	ささきクリニック	
	185	さとう医院	
	186	佐守小児科	
	187	沢村内科	
	188	直原ウィメンズクリニック	
	189	島越内科	登録医 2名
	190	しらいレディースクリニック	
	191	しらき眼科	
	192	神経内科クリニック	登録医 4名
	193	すみだクリニック	
	194	スミ内科	
	195	千里LC健診センター	
	196	千里中央ENTクリニック	
	197	千里ペインクリニック	
	198	ソノ内科小児科	
	199	園田桃代ARTクリニック	
	200	菌はじめクリニック	
	201	高井内科	
	202	たかせ産婦人科	
	203	たかせ内科医院	
	204	たかはし耳鼻咽喉科クリニック	
	205	高橋内科胃腸科	
	206	滝広内科医院	
	※ 207	田中クリニック	
	208	田中内科	
	209	谷野医院	
	210	智片医院	
	211	ちさき子どもクリニック	
	212	ちさ内科クリニック	
	213	つしま内科クリニック	
	214	天神クリニック	
	215	都井メンタルクリニック	
	216	時実クリニック	登録医 4名
	217	篤友会リハビリテーションクリニック	
	218	豊中けいじん会クリニック	
	219	とよなか清光会クリニック	
	220	豊中みどりクリニック	
	221	(医) 鳥辺医院	
	※ 222	内科外科ためさん診療所	
	223	中尾眼科医院	
	224	中島眼科クリニック	
	225	中西整形外科	
	226	中村内科	
	227	なかの外科クリニック	
	228	ながや内科・循環器内科・呼吸器内科	
	229	和(なごみ)クリニック	
	230	西井皮膚科クリニック	
	※ 231	西川医院	
	232	仁科医院	
	233	野井耳鼻咽喉科	
	234	野崎クリニック	
	235	はぐはぐキッズクリニック	
	236	間クリニック	
	237	秦内科クリニック	
	238	菱谷医院	
	239	ひまわりクリニック	
	240	ひろたにクリニック	
	241	福岡医院	
	242	福本内科クリニック	
	243	福渡医院	
	244	ふじかわ小児科	

地域	No	医療機関名	備考	地域	No	医療機関名	備考	
豊中市	245	藤田クリニック			307	おおさか往診クリニック		
	246	藤田整形外科			308	おかもと内科・脳神経クリニック		
	247	藤戸クリニック			309	おきしろ在宅クリニック		
	248	ふじわら医院			310	加藤レディースクリニック		
	249	ふなこし呼吸器内科			311	亀岡クリニック		
	250	別所整形外科			312	神田マタニティクリニック		
	251	辺見クリニック			313	きむら訪問クリニック		
	252	ほうせんかクリニック			314	久保内科クリニック		
	253	ほりえクリニック			315	栗山医院		
	254	前防医院			316	糠谷医院		
	255	前田医院			317	高津診療所		
	256	前田内科	登録医 2名		318	こどもクリニック北		
	257	(医) 槇野クリニック			319	坂口眼科医院		
	258	松下内科クリニック			320	さたけクリニック		
	259	松田内科			321	しものクリニック		
	260	松永外科内科			322	杉本健治クリニック		
	261	松原クリニック			323	末廣医院		
	262	松本外科・胃腸内科医院			324	すずき内科クリニック		
	263	松本内科クリニック			325	千里古江台クリニック		
	264	momウィメンズクリニックおおさこ			326	大和病院		
	265	まるいクリニック			327	たかさわ内科クリニック		
	266	三木眼科医院			328	高橋脳神経外科クリニック		
	267	三木外科・内科			※ 329	たきざわクリニック		
	268	緑在宅クリニック			330	滝本耳鼻咽喉科		
	269	南谷クリニック			331	たけのこクリニック		
	270	みなみ内科クリニック			332	谷クリニック		
	271	宮澤診療所			333	(医) たまき皮フ科		
	272	みやじま医院			334	寺野医院		
	273	むやスキンクリニック			335	中島内科クリニック		
	274	村井内科			336	なかの内科		
	275	百瀬医院			337	中原医院		
	276	森田医院			338	泌尿器科中村クリニック		
	277	やすだクリニック			339	なかむら内科		
	278	やびく医院			340	南原医院		
279	山口眼科			341	にいのぶクリニック			
280	山口内科医院			342	西村クリニック			
281	山口内科クリニック			343	ぬのでクリニック			
282	山下小児科内科	登録医 2名		344	野中内科クリニック			
283	山本整形外科クリニック			345	はたクリニック			
284	山本内科クリニック			346	伴医院			
285	山本皮膚科医院			347	泌尿器科くろだクリニック			
286	やまもと皮膚科形成外科			348	福井皮フ科			
287	山森医院			349	ふくおかクリニック			
288	(医) 千陽会 行岡眼科			350	ふくだ内科・小児科			
289	内科循環器科呼吸器科よしおか医院			351	ほそいがくこども診療所			
290	耳鼻咽喉科よしおか医院			352	本城耳鼻咽喉科			
291	吉岡内科			353	前田クリニック			
292	吉村レディースクリニック			354	まつむら胃腸科クリニック			
293	りかレディースクリニック			355	真野内科クリニック			
294	ワタナベクリニック			356	三谷医院			
吹田市 71機関 71人	295	あいぜん診療所			357	宮浦眼科		
	296	朝川内科クリニック			358	宮本整形外科クリニック		
	297	あだちクリニック			※ 359	望月内科		
	298	あづま小児科クリニック			360	森医院		
	299	阿部内科クリニック			361	やのクリニック		
	300	井口眼科			362	(医) 山上小児科クリニック		
	301	板垣眼科医院			※ 363	ゆうあい整形外科		
	302	井波医院			364	よこかわクリニック		
	303	井上クリニック			365	わたなベクリニック		
	304	宇田レディースクリニック			池田市	366	(医) 旭ヶ丘ホリッククリニック	
	305	えちごクリニック			60機関	367	あしの小児科	
	306	大倉整形外科			65人	368	天野内科循環器科	

地域	No	医療機関名	備考	地域	No	医療機関名	備考	
池田市	369	飯尾耳鼻咽喉科			430	さと在宅クリニック		
	※ 370	池田市役所前クリニック			431	篠永医院		
	371	イノウエ矯正歯科	歯科		432	辰見医院		
	372	ウエダ医院			433	谷川記念病院		
	373	打田医院			434	つきやまクリニック		
	374	太田医院			435	中村医院		
	375	おおたクリニック			436	ねごろ内科循環器科		
	376	大里クリニック			437	萩野医院		
	377	小川内科	登録医 2名		438	博愛茨木病院		
	378	小野整形外科			439	ハズしまぶくろクリニック		
	379	かじもと泌尿器科医院			440	はんだクリニック		
	380	(医) 洋充会 勝田クリニック			441	聖クリニック		
	381	北村泌尿器科医院			442	ひらいわクリニック		
	382	北村耳鼻咽喉科			443	船戸医院		
	383	くさかベクリニック			444	ほうせんか病院		
	384	楠杜クリニック	登録医 2名		445	マキレディースクリニック	登録医 2名	
	385	くれはの里レディースクリニック			446	増田内科医院		
	386	黒田医院	登録医 2名		447	まちでらクリニック		
	387	けいゆうクリニック			448	みどり往診クリニック		
	388	河野医院			449	南医院		
	389	こじまクリニック	登録医 2名		450	やまもとクリニック		
	390	作山医院			高槻市	451	青野内科クリニック	
	391	さやまクリニック			11機関	452	入野内科	
	392	島田クリニック			11人	453	かとうクリニック	
	393	白水内科				454	さいとう内科クリニック	
	394	滝本クリニック				※ 455	しんあい病院	
	395	多田眼科				456	仁寿会郡家クリニック	
	※ 396	多田内科				457	武田消化器内科	
	397	たなべ小児科				458	なりきよ医院	
	398	たむらこどもクリニック				459	花房医院	
	399	つのおか循環器内科クリニック				460	湯浅医院	
	400	常俊医院				461	りょうクリニック	
	401	東保脳神経外科			摂津市	462	大浦医院	
	402	中川クリニック			3機関	463	温優会松井クリニック	
	403	中川内科医院			3人	464	はせクリニック	
	404	中西クリニック			豊能郡	465	あすか診療所	
	405	なべしまクリニック			10機関	466	(医) 奥井医院	
	406	花の森クリニック			10人	467	豊能町国民健康保険診療所	
	407	林原整形外科				468	西浦医院	
	408	原医院	登録医 2名			469	ひらがクリニック	
	409	原クリニック				470	藤末クリニック	
	※ 410	藤谷医院				471	まわたり内科	
	411	堀口循環器科				472	村井眼科	
	412	堀口整形外科医院				473	森井整形外科クリニック	
	413	前川外科				474	森川医院	
414	前田クリニック		川西市	475	さくらホームケアクリニック			
415	眞鍋内科医院		2機関	476	高島循環器内科			
416	正岡クリニック		2人					
417	松崎産婦人科クリニック		伊丹市	477	幸彩クリニック			
418	松原内科		2機関	478	ラヴィータホームクリニック			
419	まつもと眼科クリニック		2人					
420	松本クリニック		宝塚市	479	飯山内科クリニック	登録医 2名		
421	松本耳鼻咽喉科		2機関	480	やまおか医院			
422	三好内科		3人					
423	安江眼科医院		猪名川町	481	こひつじクリニック			
424	やすずみ眼科クリニック		1機関					
425	やまだクリニック		1人					
茨木市	426	大河内医院		大阪市	482	小出内科神経科		
25機関	427	岡本クリニック		2機関	483	思温第二クリニック	登録医 4名	
26人	428	北野外科内科		5人				
	429	彩都友絃会病院						