

1 患者状況

(1) 科別外来患者数

(単位：人)

科 別	初 診	1 日 平均	再 診	1 日 平均	延患者数	1 日 平均	前年比 (%)	比率 (%)	通 院 日 数 (日)
内 科	1,842	7.6	21,248	87.4	23,090	95.0	97.5	12.8	12.5
消 化 器 内 科	1,763	7.3	16,635	68.5	18,398	75.7	91.4	10.4	10.4
精 神 科	226	0.9	6,268	25.8	6,494	26.7	96.5	3.7	28.7
神 経 内 科	539	2.2	5,917	24.3	6,456	26.6	106.0	3.6	12.0
小 児 科	1,087	4.5	9,032	37.2	10,119	41.6	86.5	5.7	9.3
外 科	1,082	4.5	14,893	61.3	15,975	65.7	106.8	9.0	14.8
整 形 外 科	950	3.9	8,736	36.0	9,686	39.9	93.1	5.5	10.2
形 成 外 科	757	3.1	5,722	23.5	6,479	26.7	112.7	3.7	8.6
脳 神 経 外 科	164	0.7	774	3.2	938	3.9	107.2	0.5	5.7
皮 膚 科	864	3.6	7,825	32.2	8,689	35.8	86.6	4.9	10.1
泌 尿 器 科	639	2.6	14,521	59.8	15,160	62.4	101.7	8.5	23.7
産 婦 人 科	788	3.2	10,587	43.6	11,375	46.8	92.6	6.4	14.4
眼 科	974	4.0	7,052	29.0	8,026	33.0	104.3	4.5	8.2
耳 鼻 咽 喉 科	478	2.0	4,287	17.6	4,765	19.6	86.3	2.7	10.0
放 射 線 科	1,545	6.4	567	2.3	2,112	8.7	99.7	1.2	1.4
麻 酔 科	2	0.0	1,489	6.1	1,491	6.1	99.5	0.8	—
リハビリテーション科	66	0.3	629	2.6	695	2.9	72.2	0.4	10.5
健 診	4	0.0	510	2.1	514	2.1	93.1	0.3	—
リハビリテーションセンター	0	0.0	8,173	33.6	8,173	33.6	105.8	4.6	—
救 急	14,097	38.6	5,087	13.9	19,184	52.6	93.3	10.8	1.4
専 門 外 来	5	0.0	12	0.0	17	0.1	48.6	0.0	3.4
外来治療センター	0	0.0	2	0.0	2	0.0	50.0	0.0	—
小 計	27,872	114.7	149,966	617.1	177,838	731.8	96.6	100.0	6.4
訪問リハビリテーション件数	—	—	—	—	2,089	8.6	103.4	—	—
合 計	—	—	—	—	179,927	740.4	96.6	—	—

診療実日数=243日

歯科は救急に含む。なお、救急の1日平均患者数は365日で除した数

前年比は延患者数の1日平均を対象としたもの

(2) 科別入院患者数

(単位：人)

科 別	入 院	退 院 デキスト	死 亡	延患者数	1 日 平 均	前年比 (%)	比 率 (%)	在 院 日 数 (日)
内 科	1,360	1,358	72	23,456	64.3	96.2	23.5	16.5
消 化 器 内 科	1,431	1,361	37	15,486	42.4	84.4	15.5	10.2
神 経 内 科	365	363	3	7,355	20.2	114.1	7.4	19.3
小 児 科	968	961	0	6,013	16.5	90.1	6.0	5.3
外 科	1,015	1,108	23	13,948	38.2	101.9	14.0	12.1
整 形 外 科	562	560	1	12,812	35.1	103.1	12.8	21.9
形 成 外 科	223	208	0	1,441	3.9	117.0	1.4	5.3
脳 神 経 外 科	16	6	0	290	0.8	358.0	0.3	22.5
皮 膚 科	61	59	0	487	1.3	35.8	0.5	7.2
泌 尿 器 科	679	683	1	5,204	14.3	99.3	5.2	6.7
産 婦 人 科	634	636	0	3,597	9.9	89.4	3.6	4.7
眼 科	1,044	1,044	0	2,560	7.0	122.4	2.6	1.6
耳 鼻 咽 喉 科	208	216	0	1,729	4.7	86.9	1.7	7.2
リハビリテーション科	70	91	0	5,541	15.2	79.2	5.5	67.8
合 計	8,636	8,654	137	99,919	273.8	95.2	100.0	10.4

診療実日数=365日

前年比は延患者数の1日平均を対象としたもの

(3) 地域別外来入院患者数

(単位：人)

地 域 名		外 来	比率 (%)	入 院	比率 (%)
箕 面 市	箕 面	55,221	31.1	35,206	35.2
	萱 野	43,979	24.7	21,839	21.9
	豊 川	30,171	17.0	13,841	13.8
	止々呂美	199	0.1	114	0.1
	箕面公園	3	0.0	24	0.0
	森 町	1,479	0.8	753	0.8
	彩 都	2,885	1.6	909	0.9
	小 計	133,937	75.3	72,686	72.7
大 阪 府 内	池 田 市	5,523	3.1	3,572	3.6
	豊 中 市	28,506	16.0	17,192	17.2
	吹 田 市	955	0.5	791	0.8
	豊 能 町	781	0.4	584	0.6
	能 勢 町	103	0.1	187	0.2
	茨 木 市	1,011	0.6	476	0.5
	高 槻 市	54	0.0	99	0.1
	摂 津 市	29	0.0	0	0.0
	島 本 町	5	0.0	0	0.0
	大 阪 市	277	0.2	300	0.3
	そ の 他	315	0.2	155	0.1
小 計	37,559	21.1	23,356	23.4	
大 阪 府 外	川 西 市	1,592	0.9	872	0.9
	伊 丹 市	249	0.1	24	0.0
	宝 塚 市	798	0.5	318	0.3
	西 宮 市	238	0.1	73	0.1
	尼 崎 市	200	0.1	122	0.1
	猪 名 川 町	329	0.2	194	0.2
	そ の 他	2,936	1.7	2,274	2.3
	小 計	6,342	3.6	3,877	3.9
合 計		177,838	100.0	99,919	100.0

※訪問リハビリテーションを除く

(4) 月別・科別患者数

科別		4月	5月	6月	7月	8月	9月
外 来	内 科	1,886	1,865	2,128	1,944	2,076	1,887
	消 化 器 内 科	1,593	1,545	1,707	1,568	1,542	1,481
	精 神 科	523	501	587	543	569	514
	神 経 内 科	534	487	675	555	553	524
	小 児 科	794	787	867	879	1,012	808
	外 科	1,275	1,295	1,357	1,206	1,490	1,290
	整 形 外 科	834	851	890	845	792	751
	形 成 外 科	470	522	536	520	582	542
	脳 神 経 外 科	59	62	87	81	76	69
	皮 膚 科	624	681	838	777	820	693
	泌 尿 器 科	1,151	1,183	1,319	1,349	1,360	1,213
	産 婦 人 科	968	1,080	1,095	950	954	914
	眼 科	721	611	749	686	597	678
	耳 鼻 咽 喉 科	416	412	455	417	410	395
	放 射 線 科	179	191	185	152	150	192
	麻 酔 科	106	121	131	125	154	105
	リハビリテーション科	45	53	66	59	64	64
	健 診	36	33	31	37	30	34
	リハビリテーションセンター	713	626	694	592	629	669
	救 急	1,581	1,659	1,333	1,695	1,728	1,508
	歯 科	13	21	2	11	13	16
	専 門 外 来	3	1	1	4	2	3
	外来治療センター	1	0	0	1	0	0
	小 計	14,525	14,587	15,733	14,996	15,603	14,350
	一 日 当 平 均	726.3	767.7	715.1	749.8	709.2	717.5
	訪問リハビリテーション件数	176	166	197	184	183	182
合 計	14,701	14,753	15,930	15,180	15,786	14,532	
診 療 実 日 数	20	19	22	20	22	20	
入 院	内 科	1,974	2,291	2,065	2,010	2,097	2,061
	消 化 器 内 科	1,519	1,466	1,185	1,240	1,326	1,148
	神 経 内 科	489	495	604	588	741	570
	小 児 科	479	494	515	614	595	437
	外 科	1,214	1,043	1,006	947	1,131	1,291
	整 形 外 科	1,135	1,148	1,049	1,129	1,061	1,011
	形 成 外 科	184	121	78	123	146	72
	脳 神 経 外 科	0	0	0	0	0	0
	皮 膚 科	39	41	49	65	46	20
	泌 尿 器 科	474	370	507	419	524	441
	産 婦 人 科	343	348	399	259	342	212
	眼 科	211	204	262	229	135	212
	耳 鼻 咽 喉 科	187	129	96	227	180	135
	リハビリテーション科	306	327	315	351	555	583
	合 計	8,554	8,477	8,130	8,201	8,879	8,193
	一 日 当 平 均	285.1	273.5	271.0	264.5	286.4	273.1
診 療 実 日 数	30	31	30	31	31	30	

※ 救急及び歯科の1日平均患者数は、診療実日数（救急:365日、歯科:72日）で算出

(単位：人)

10月	11月	12月	1月	2月	3月	計	
						延患者数	1日平均
1,966	1,941	1,871	1,885	1,779	1,862	23,090	95.0
1,542	1,528	1,420	1,411	1,451	1,610	18,398	75.7
544	550	544	521	505	593	6,494	26.7
541	497	542	482	522	544	6,456	26.6
847	756	877	773	742	977	10,119	41.6
1,297	1,308	1,348	1,232	1,379	1,498	15,975	65.7
754	814	752	741	790	872	9,686	39.9
521	560	512	525	544	645	6,479	26.7
74	74	53	82	102	119	938	3.9
725	712	723	647	684	765	8,689	35.8
1,238	1,261	1,268	1,227	1,207	1,384	15,160	62.4
956	918	930	835	880	895	11,375	46.8
668	646	648	612	656	754	8,026	33.0
387	407	345	332	364	425	4,765	19.6
173	185	169	146	178	212	2,112	8.7
137	136	105	117	121	133	1,491	6.1
63	66	53	42	62	58	695	2.9
31	31	26	55	56	114	514	2.1
663	639	703	684	740	821	8,173	33.6
1,460	1,520	1,779	2,118	1,324	1,314	19,019	52.1
10	6	23	30	10	10	165	2.3
0	1	2	0	0	0	17	0.1
0	0	0	0	0	0	2	0.0
14,597	14,556	14,693	14,497	14,096	15,605	177,838	731.8
729.9	727.8	773.3	763.0	704.8	709.3	731.8	
173	153	153	161	172	189	2,089	8.6
14,770	14,709	14,846	14,658	14,268	15,794	179,927	740.4
20	20	19	19	20	22	243	
2,154	1,901	1,679	1,818	1,683	1,723	23,456	64.3
1,251	1,136	1,196	1,346	1,440	1,233	15,486	42.4
739	712	767	643	517	490	7,355	20.2
588	483	509	452	384	463	6,013	16.5
1,348	1,296	1,324	949	1,071	1,328	13,948	38.2
1,085	1,016	956	1,023	1,095	1,104	12,812	35.1
93	133	124	97	110	160	1,441	3.9
0	0	0	42	125	123	290	0.8
55	41	21	25	38	47	487	1.3
483	457	391	316	388	434	5,204	14.3
280	230	292	315	288	289	3,597	9.9
233	214	196	197	247	220	2,560	7.0
159	148	151	129	106	82	1,729	4.7
552	477	407	519	578	571	5,541	15.2
9,020	8,244	8,013	7,871	8,070	8,267	99,919	273.8
291.0	274.8	258.5	253.9	288.2	266.7	273.8	
31	30	31	31	28	31	365	

(5) 保険種別患者数

(単位：人)

区分	保険	社会保険		国民健康保険	生活保護	労働災害	後期高齢	その他	小計	介護保険	合計
		本人	家族								
外来	患者数	34,289	36,667	52,008	3,667	1,807	46,645	2,755	177,838	2,089	179,927
	1日平均	141.1	150.9	214.0	15.1	7.4	192.0	11.3	731.8	8.6	740.4
	比率	19.1%	20.4%	28.9%	2.0%	1.0%	25.9%	1.5%	98.8%	1.2%	100.0%
入院	患者数	11,287	10,701	23,897	2,318	857	49,761	1,098	99,919	-	99,919
	1日平均	30.9	29.3	65.5	6.4	2.3	136.3	3.0	273.7	-	273.7
	比率	11.3%	10.7%	23.9%	2.3%	0.9%	49.8%	1.1%	100.0%	-	100.0%

外来日数 243日

入院日数 365日

(6) 開放病床の状況

①月別開放病床患者数

(単位：人)

	4月	5月	6月	7月	8月	9月	10月	11月	12月	1月	2月	3月	合計
延患者数	193	161	159	191	106	162	206	63	114	196	218	178	1,947
延病床数	150	155	150	155	155	150	155	150	155	155	140	155	1,825
利用率(%)	128.7	103.9	106.0	123.2	68.4	108.0	132.9	42.0	73.5	126.5	155.7	114.8	106.7

※届け出病床数：5床

②診療科別開放病床患者数

(単位：人)

	延患者数	実患者数
内科	313	17
消化器内科	562	19
神経内科	101	4
外科	298	17
整形外科	141	6
脳神経外科	9	1
皮膚科	8	1
泌尿器科	506	25
産婦人科	9	1
リハビリテーション科	0	0
合計	1,947	91

(7) 時間外患者数

①月別時間外患者数

(単位：人)

月別 区分		4月	5月	6月	7月	8月	9月	10月	11月	12月	1月	2月	3月	合計
時間 帯別	時間外	655	560	588	666	677	530	592	565	513	609	506	523	6,984
	深夜	285	259	235	310	299	283	259	254	311	331	226	240	3,292
	休日	396	624	251	463	352	393	376	400	743	915	410	341	5,664
	合計	1,336	1,443	1,074	1,439	1,328	1,206	1,227	1,219	1,567	1,855	1,142	1,104	15,940
1日平均		44.5	46.5	35.8	46.4	42.8	40.2	39.6	40.6	50.5	59.8	40.8	35.6	43.7
地域 別	市内	825	956	738	967	853	787	800	780	1,007	1,216	729	723	10,381
	市外	511	487	336	472	475	419	427	439	560	639	413	381	5,559
搬入 別	救急車	250	238	219	286	242	230	242	218	251	261	175	194	2,806
	その他	1,086	1,205	855	1,153	1,086	976	985	1,001	1,316	1,594	967	910	13,134
診療実日数		30	31	30	31	31	30	31	30	31	31	28	31	365

※時間外：午前6時から午前9時まで及び午後5時から午後10時まで（休日除く）

深夜：午後10時から翌日午前6時まで 休日：土日祝及び12月29日から翌年1月3日まで

②科別時間外患者数

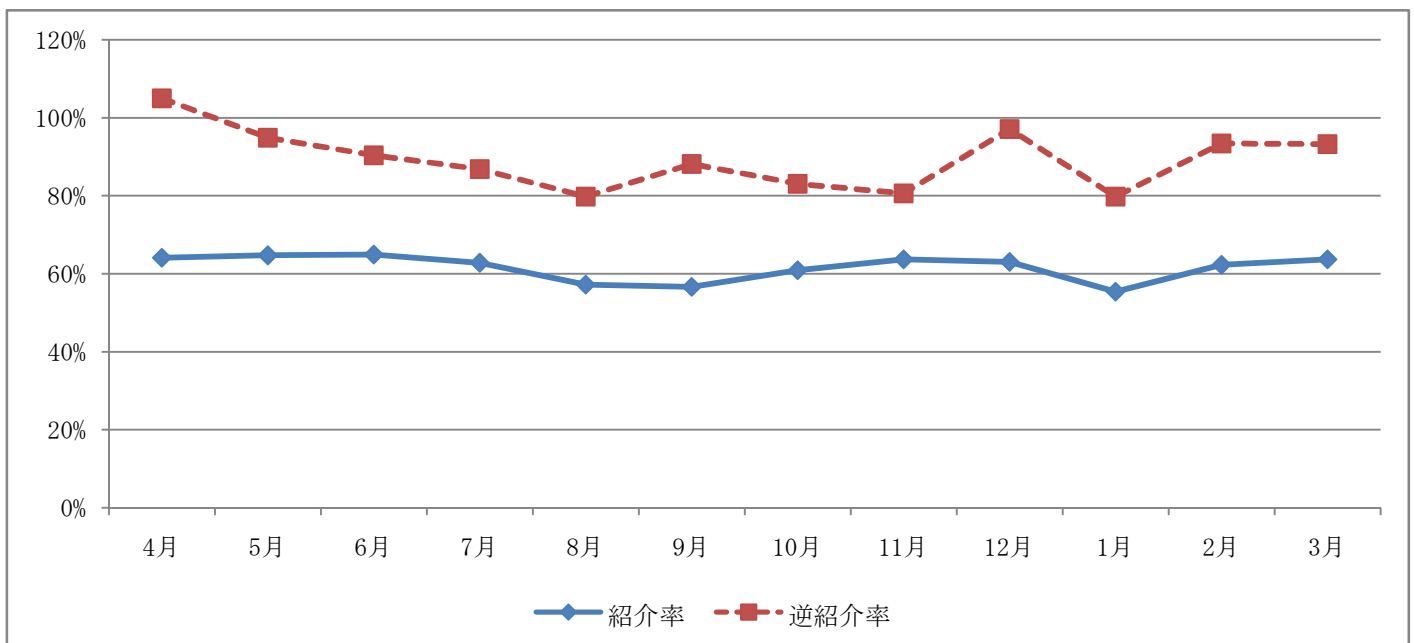
(単位：人)

科名 区分	内科	小児科	外科系	産婦人科	歯科	合計
患者数	8,718	1,310	5,618	132	162	15,940
1日平均	23.9	3.6	15.4	0.4	2.3	43.7
入院患者数	1,369	479	204	28	—	2,080
1日平均	3.8	1.3	0.6	0.1	—	5.7

※ 歯科は、1日平均患者数の診療日数を実診療日数（72日）で計算している。

(8) 紹介率・逆紹介率の状況

区 分	4月	5月	6月	7月	8月	9月	10月	11月	12月	1月	2月	3月	合計
A：紹介患者の数	758	876	1,017	926	924	784	880	941	837	764	824	932	10,463
V：初診患者の数	1,963	2,278	2,264	2,458	2,469	2,177	2,269	2,334	2,441	2,768	2,185	2,266	27,872
d：救急搬入患者の数（初診患者）	196	188	195	252	214	199	216	213	211	241	172	188	2,485
e：休日夜間の患者の数（初診患者）	586	737	503	733	642	594	609	646	902	1,149	691	617	8,409
f：健康診断の受診から要治療となつて治療を開始した患者の数（初診患者）	0	0	0	0	0	0	0	0	0	0	0	0	0
C：逆紹介患者の数	1,241	1,285	1,416	1,281	1,288	1,221	1,200	1,189	1,290	1,101	1,236	1,364	15,112
紹介率 A / (V - d - e - f)	64.1%	64.7%	64.9%	62.8%	57.2%	56.6%	60.9%	63.7%	63.0%	55.4%	62.3%	63.7%	61.6%
逆紹介率 C / (V - d - e - f)	105.0%	94.9%	90.4%	86.9%	79.8%	88.2%	83.1%	80.6%	97.1%	79.8%	93.4%	93.3%	89.0%



(9) 退院患者疾病分類

(単位：件)

診療科 疾病分類	内 科	消 化 器 内 科	神 經 内 科	小 児 科	外 科	整 形 外 科	形 成 外 科	脳 神 經 外 科	皮 膚 科	泌 尿 器 科	産 科	婦 人 科	眼 科	耳 鼻 咽 喉 科	シ リ ハ ビ リ テ ー リ ョ ン 科	合 計
感染症及び寄生虫症	61	150	19	117	7	0	0	0	35	4	0	6	0	9	0	408
新生物	233	366	3	2	463	6	97	0	0	400	0	266	0	6	1	1,843
血液及び造血器の疾患 ならびに免疫機構 の障害	35	15	1	14	12	0	0	0	1	2	0	1	0	0	0	81
内分泌・栄養及び代 謝疾患	175	10	3	57	1	0	0	0	0	1	0	0	0	0	0	247
精神及び行動の障害	6	0	4	4	0	0	0	0	0	0	0	0	0	0	0	14
神経系の疾患	9	2	107	29	1	3	3	1	0	0	0	0	0	18	1	174
眼及び付属器の疾患	1	0	3	0	0	0	71	0	0	0	0	0	1,046	0	0	1,121
耳及び乳様突起の疾 患	3	1	36	7	0	0	0	0	0	0	0	0	0	44	0	91
循環器系の疾患	111	18	74	4	8	2	1	7	1	1	1	1	0	0	36	265
呼吸器系の疾患	520	72	85	440	74	0	0	0	0	3	0	0	0	129	0	1,323
消化器系の疾患	13	756	4	15	511	0	1	0	0	2	0	1	0	3	1	1,307
皮膚及び皮下組織の 疾患	38	5	4	14	1	1	21	0	21	1	0	1	0	3	0	110
筋骨格系及び結合組 織の疾患	26	4	9	68	4	130	5	0	3	0	0	1	0	0	1	251
腎尿路生殖器系の疾患	116	47	18	39	7	0	1	0	0	254	1	148	0	0	0	631
妊娠・分娩及び産褥	10	0	0	0	0	0	0	0	0	0	209	0	0	0	0	219
周産期に発生した病 態	0	0	0	104	0	0	0	0	0	0	0	0	0	0	0	104
先天奇形、変形及び 染色体異常	0	0	0	5	4	0	7	0	0	11	0	1	0	3	0	31
症状、徴候及び異常 臨床所見・異常検査 所見で他に分類され ないもの	1	0	0	7	0	0	1	0	0	0	0	0	0	1	0	10
損傷、中毒及びその 他の外因の影響	19	7	7	38	32	442	20	4	0	9	0	2	0	2	55	637
健康状態に影響を及 ぼす要因及び保険 サービスの利用	0	0	0	0	0	0	0	0	0	0	0	0	0	0	0	0
合 計	1,377	1,453	377	964	1,125	584	228	12	61	688	211	428	1,046	218	95	8,867