

5 防災体制

(1) 自衛消防組織編成表

管理権原者
(事業管理者)

〈本部隊〉
初動対応及び全体の統制
地区隊の応援

統括管理者
病院管理課長(防火・防災管理者)

統括管理者の代行者
事務局次長(又は病院総長)

- 指揮班・通報連絡(情報)班
班長 事務局次長
班員 病院長
副院長
- 初期消火班
班長 防災センター技術員
班員 防災センター技術員
警備員
- 避難誘導班
班長 防災センター技術員
班員 診療情報管理室長
地域医療室次長
- 安全防護班
班長 防災センター技術員
班員 防災センター技術員
医療安全管理室長
放射線部技師長
- 応急救護班
班長 経営企画課長
班員 副院長
医務局長
看護局長

〈地区隊〉
各管理区域の初動措置

地下1階地区隊

地区隊長 薬剤部長

- 通報連絡(情報)班
班長 薬剤部長
(地区隊長兼務)
班員 薬剤部
- 初期消火班
班長 栄養部長
班員 放射線部
栄養部
- 避難誘導班
班長 看護部主任
班員 診療情報管理室(2人)
看護局(3人)
薬剤部(2人)
- 安全防護班
班長 防災センター技術員
班員 薬剤部、診療情報管理室
放射線部、栄養部
- 応急救護班
班長 医務局
班員 看護局(2人)

1階地区隊

地区隊長 医療サービス担当専任参事

- 通報連絡(情報)班
班長 医療サービス担当専任参事
(地区隊長兼務)
班員 リハビリテーションセンター副技師長
医療サービス担当
- 初期消火班
班長 医療サービス担当課長補佐
班員 放射線部
医療サービス委託職員
- 避難誘導班
班長 外来看護師長
班員 看護局(12人)
リハビリテーションセンター(4人)
医療サービス委託職員(5人)
検査部(3人)
地域医療室、子ども部
- 安全防護班
班長 医療サービス担当 主査
班員 医療サービス委託職員
放射線部
- 応急救護班
班長 救急総合診療部長
班員 看護局(2人)

2階地区隊

地区隊長 病院管理課課長補佐

- 通報連絡(情報)班
班長 病院管理課課長補佐
(地区隊長兼務)
班員 経営企画課課長補佐
病院管理課
- 初期消火班
班長 病院管理課主査
班員 検査部
経営企画課
- 避難誘導班
班長 看護局副局長
班員 医務局(2人)
看護局(6人)
経営企画課(2人)
- 安全防護班
班長 検査部技師長
班員 検査部
- 応急救護班
班長 医務局
班員 看護局(2人)

本館3階・4階・5階地区隊

地区隊長 各階西病棟師長

- 通報連絡(情報)班
班長 各階東病棟師長
班員 看護局(2人)
- 初期消火班
班長 各階看護局主任(副師長)
班員 看護局(2人)
- 避難誘導班
班長 各階看護局主任(副師長)
班員 看護局(13人)
- 安全防護班
班長 各階看護局主任(副師長)
班員 看護局(2人)
- 応急救護班
班長 医務局
班員 看護局(2人)

リハビリ棟3～4階地区隊

地区隊長 3階南病棟師長

- 通報連絡(情報)班
班長 (3階南病棟師長)
班員 看護局
- 初期消火班
班長 看護局主任(副師長)
班員 看護局
経営企画課
- 避難誘導班
班長 看護局主任(副師長)
班員 看護局(6人)
経営企画課
リハビリテーションセンター(6人)
- 安全防護班
班長 経営企画課
班員 看護局
- 応急救護班
班長 医務局
班員 看護局(2人)

〈各班の任務〉

通報連絡(情報)班

- 本部隊 ————— 自衛消防活動の指揮統制、消防への情報提供、関係機関等への連絡、消防用設備等の操作運用、避難状況把握、地区隊への指示
- 地区隊 ————— 被害状況把握、本部隊への状況報告、消防への通報
- 初期消火班 ————— 消火作業
- 避難誘導班 ————— 避難者の誘導、避難状況の確認及び本部隊への報告
- 安全防護班 ————— 防火・防排煙装置等の操作、危険物・火気使用設備等の応急防護措置、危険箇所への立入禁止措置、散水による水損の防止措置

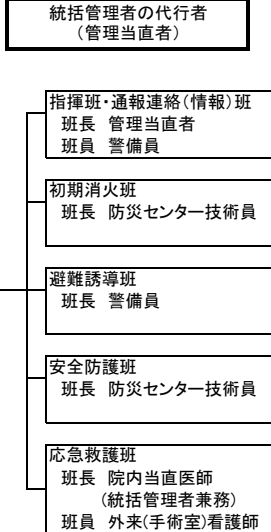
応急救護班 ————— 負傷者及び未救出者の救護

(2) 休日・夜間における自衛消防組織編成表

管理権原者
(事業管理者)

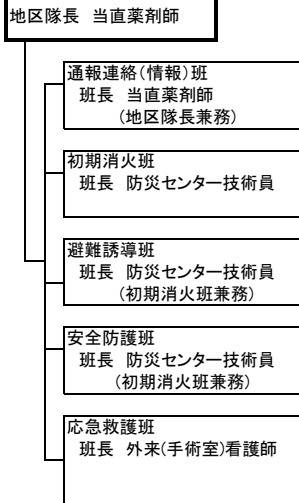
〈本部隊〉
初動対応及び全体の統制
地区隊の応援

統括管理者
(院内最年長当直医師)

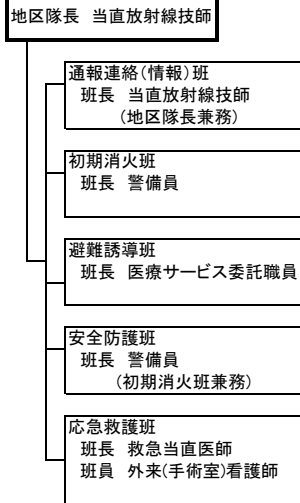


〈地区隊〉
各管理区域の初動措置

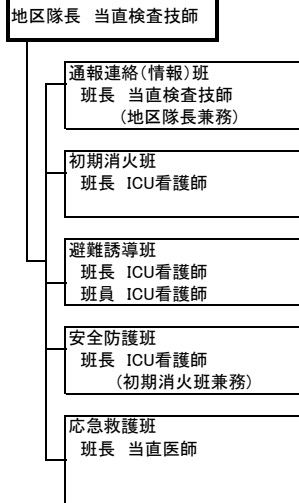
地下1階地区隊



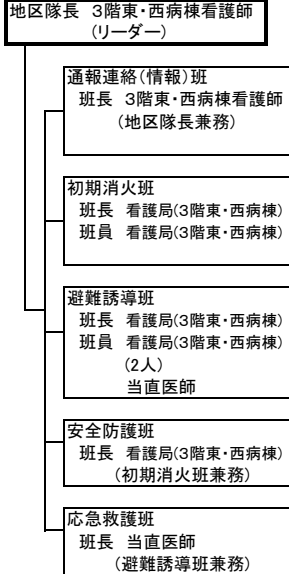
1階地区隊



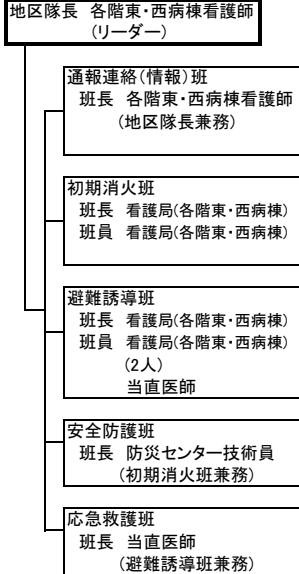
2階地区隊



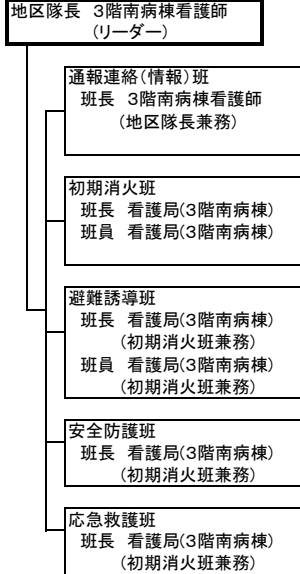
本館3階地区隊



本館4階・5階地区隊



リハビリ棟3～4階地区隊



〈各班の任務〉

通報連絡(情報)班

- 本部隊 ————— 自衛消防活動の指揮統制、消防への情報提供、関係機関等への連絡、消防用設備等の操作運用、避難状況把握、地区隊への指示
- 地区隊 ————— 被害状況把握、本部隊への状況報告、消防への通報
- 初期消火班 ————— 消火作業
- 避難誘導班 ————— 避難者の誘導、避難状況の確認及び本部隊への報告
- 安全防護班 ————— 防火・防排煙装置等の操作、危険物・火気使用設備等の応急防護措置、危険箇所への立入禁止措置、散水による水損の防止措置
- 応急救護班 ————— 負傷者及び未救出者の救護