

# 5 防災体制

## (1) 自衛消防組織編成表

管理権原者  
(事業管理者)

〈本部隊〉  
初動対応及び全体の統制  
地区隊の応援

自衛消防隊長  
(事務局長(防火管理者))

自衛消防隊長の代行者兼副隊長  
(病院総長)

通報連絡(情報)班  
班長 経営企画課長  
班員 病院管理課 課長補佐  
経営企画課 担当主査  
警備員

初期消火班  
班長 防災センター技術員  
班員 病院管理課職員  
警備員

避難誘導班  
班長 病院管理課長  
班員 看護副局長、警備員

安全防護班  
班長 病院管理課総括主事  
班員 経営企画担当主査  
防災センター技術員

応急救護班  
班長 病院長  
班員 救急診療部長  
看護局長

〈地区隊〉  
各管理区域の初動措置

地下1階地区隊

地区隊長 薬剤部長

通報連絡(情報)班  
班長 (薬剤部長)  
班員 薬剤部職員

初期消火班  
班長 防災センター技術員  
班員 中央放射線部職員  
薬剤部職員

避難誘導班  
班長 看護局職員  
班員 診療情報管理室、栄養部、  
医務局、看護局職員

安全防護班  
班長 防災センター技術員  
班員 薬剤部職員

応急救護班  
班長 医務局職員  
班員 看護局職員

1階地区隊

地区隊長 外来看護師長

通報連絡(情報)班  
班長 医療サービス担当専任参事  
班員 医療サービス担当職員

初期消火班  
班長 防災センター技術員  
班員 中央放射線部職員  
リハビリ部職員

避難誘導班  
班長 看護局職員  
班員 リハビリ部、子ども部職員  
医療サービス委託職員  
看護局職員

安全防護班  
班長 防災センター技術員  
班員 地域医療室職員  
中央放射線部職員

応急救護班  
班長 救急診療部医師  
班員 看護局職員

2階地区隊

地区隊長 医療安全管理室長

通報連絡(情報)班  
班長 (医療安全管理室長)  
班員 中央検査部職員

初期消火班  
班長 防災センター技術員  
班員 中央検査部職員  
経営企画課職員

避難誘導班  
班長 看護局職員  
班員 医務局職員  
看護局職員  
経営企画課職員

安全防護班  
班長 防災センター技術員  
班員 中央検査部職員  
臨床病理部職員

応急救護班  
班長 医務局職員  
班員 看護局職員

本館3階～5階地区隊

地区隊長 各階東病棟師長

通報連絡(情報)班  
班長 看護局職員  
班員 看護局職員

初期消火班  
班長 防災センター技術員  
班員 看護局職員

避難誘導班  
班長 看護局職員  
班員 看護局職員  
経営企画課職員

安全防護班  
班長 防災センター技術員  
班員 看護局職員

応急救護班  
班長 医務局職員  
班員 看護局職員

リハビリ棟3～4階地区隊

地区隊長 3階南病棟師長

通報連絡(情報)班  
班長 看護局職員  
班員 看護局職員

初期消火班  
班長 防災センター技術員  
班員 看護局職員  
経営企画課職員

避難誘導班  
班長 看護局職員  
班員 看護局職員  
経営企画課職員  
リハビリ部職員

安全防護班  
班長 防災センター技術員  
班員 看護局職員

応急救護班  
班長 医務局職員  
班員 看護局職員

〈各班の任務〉

通報連絡(情報)班

本部隊 ————— 自衛消防活動の指揮統制、消防への情報提供、関係機関等への連絡、消防用設備等の操作運用、避難状況把握、地区隊への指示

地区隊 ————— 被害状況把握、本部隊への状況報告、消防への通報

初期消火班 ————— 消火作業

避難誘導班 ————— 避難者の誘導、避難状況の確認及び本部隊への報告

安全防護班 ————— 防火・防排煙装置等の操作、危険物・火気使用設備等の応急防護措置、危険箇所への立入禁止措置、散水による水損の防止措置

応急救護班 ————— 負傷者及び未救出者の救護

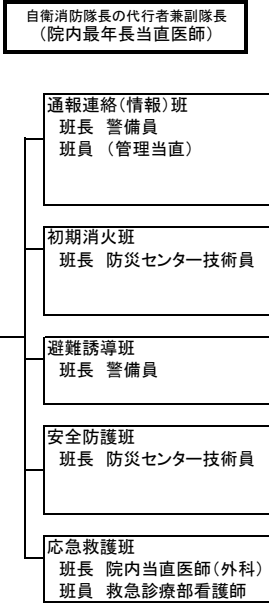
## 5 防災体制

### (2) 休日・夜間における自衛消防組織編成表

管理権原者  
(事業管理者)

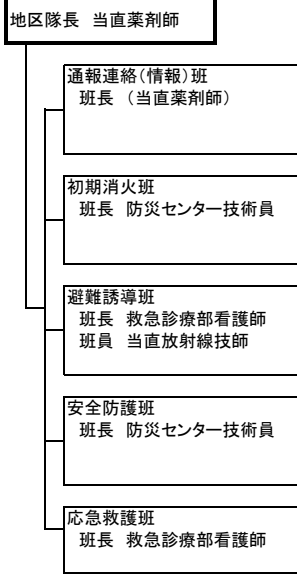
〈本部 隊〉  
初動対応及び全体の統制  
地区隊の応援

自衛消防隊長  
(管理当直者)

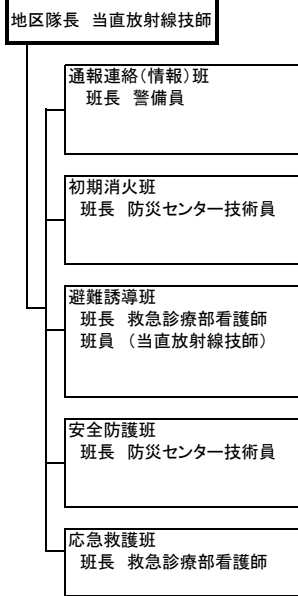


〈地区隊〉  
各管理区域の初動措置

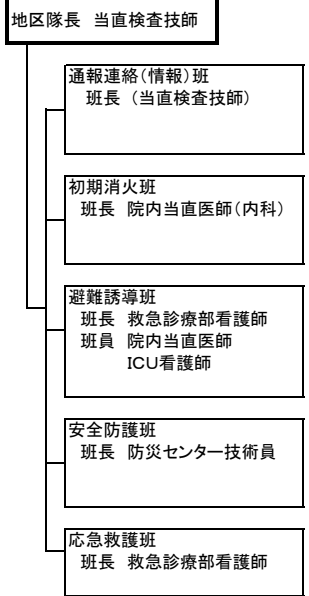
地下1階地区隊



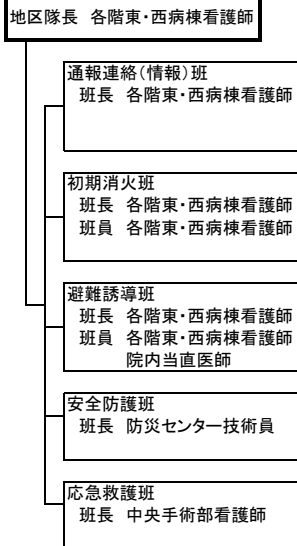
1階地区隊



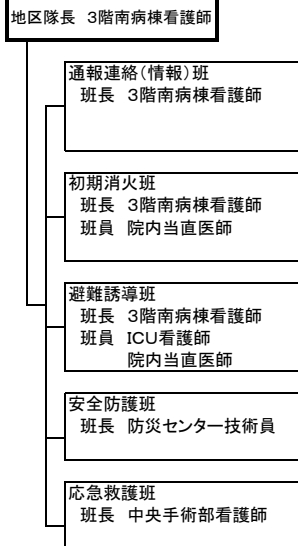
2階地区隊



本館3階～5階地区隊



リハビリ棟3～4階地区隊



〈各班の任務〉

通報連絡(情報)班

- 本部 隊 ————— 自衛消防活動の指揮統制、消防への情報提供、関係機関等への連絡、消防用設備等の操作運用、避難状況把握、地区隊への指示
- 地区 隊 ————— 被害状況把握、本部隊への状況報告、消防への通報
- 初期消火班 ————— 消火作業
- 避難誘導班 ————— 避難者の誘導、避難状況の確認及び本部隊への報告
- 安全防護班 ————— 防火・防排煙装置等の操作、危険物・火気使用設備等の応急防護措置、危険箇所への立入禁止措置、散水による水損の防止措置
- 応急救護班 ————— 負傷者及び未救出者の救護