

1 患者状況

(1) 科別外来患者数

(単位：人)

科 別	初 診	1 日 平均	再 診	1 日 平均	延患者数	1 日 平均	前年比 (%)	比率 (%)	通 院 日 数 (日)
内 科	670	2.7	5,502	22.5	6,172	25.3	26.7	3.5	9.2
消 化 器 内 科	1,933	7.9	16,897	69.3	18,830	77.2	102.3	10.7	9.7
循 環 器 内 科	346	1.9	2,647	14.5	2,993	16.4	—	1.7	8.7
血 液 内 科	135	1.0	2,286	16.3	2,421	17.3	—	1.4	17.9
糖 尿 病 ・ 内 分 泌 代 謝 内 科	491	2.0	8,729	35.8	9,220	37.8	—	5.3	18.8
精 神 科	283	1.2	6,374	26.1	6,657	27.3	102.5	3.8	23.5
神 経 内 科	581	2.4	5,060	20.7	5,641	23.1	87.4	3.2	9.7
小 児 科	992	4.1	8,346	34.2	9,338	38.3	92.3	5.3	9.4
外 科	898	3.7	15,404	63.1	16,302	66.8	102.0	9.3	18.2
整 形 外 科	1,070	4.4	9,393	38.5	10,463	42.9	108.0	6.0	9.8
形 成 外 科	747	3.1	6,006	24.6	6,753	27.7	104.2	3.8	9.0
脳 神 経 外 科	149	0.6	1,027	4.2	1,176	4.8	125.4	0.7	7.9
皮 膚 科	938	3.8	8,308	34.0	9,246	37.9	106.4	5.3	9.9
泌 尿 器 科	719	2.9	15,453	63.3	16,172	66.3	106.7	9.2	22.5
産 婦 人 科	844	3.5	10,504	43.0	11,348	46.5	99.8	6.5	13.4
眼 科	1,041	4.3	8,047	33.0	9,088	37.2	113.2	5.2	8.7
耳 鼻 咽 喉 科	514	2.1	3,824	15.7	4,338	17.8	91.0	2.5	8.4
放 射 線 科	1,546	6.3	536	2.2	2,082	8.5	98.6	1.2	1.3
麻 酔 科	0	0.0	1,548	6.3	1,548	6.3	103.8	0.9	—
リハビリテーション科	93	0.4	503	2.1	596	2.4	85.8	0.3	6.4
健 診	1	0.0	582	2.4	583	2.4	113.4	0.3	—
リハビリテーションセンター	0	0.0	7,207	29.5	7,207	29.5	88.2	4.1	—
救 急	12,952	35.5	4,076	11.2	17,028	46.7	88.8	9.8	1.3
専 門 外 来	2	0.0	8	0.0	10	0.0	58.8	0.0	5.0
外来治療センター	0	0.0	4	0.0	4	0.0	200.0	0.0	—
小 計	26,945	110.4	148,271	607.7	175,216	718.1	98.5	100.0	6.5
訪問リハビリテーション件数	—	—	—	—	1,942	8.0	93.0	—	—
合 計	—	—	—	—	177,158	726.1	98.5	—	—

診療実日数=244日

循環器内科は7月から、血液内科は9月から内科から分離したため、実診療日数で計算

(循環器内科：182日、血液内科：140日)

歯科は救急に含む。なお、救急の1日平均患者数は365日で除した数

前年比は延患者数の1日平均を対象としたもの

(2) 科別入院患者数

(単位：人)

科 別	入院	退院	死亡	延患者数	1 平 日 均	前年比 (%)	比 率 (%)	在 院 数 (日)
内 科	322	337	28	6,177	16.9	26.3	5.9	17.8
消化器内科	1,348	1,291	47	16,341	44.8	105.5	15.6	11.5
循環器内科	275	248	20	5,510	20.1	—	5.3	20.2
血液内科	180	161	10	3,183	15.0	—	3.0	17.8
糖尿病・内分泌 代謝内科	470	450	9	7,764	21.3	—	7.4	16.0
神経内科	229	211	4	5,825	16.0	79.2	5.6	25.6
小 児 科	888	886	0	5,231	14.3	87.0	5.0	5.0
外 科	1,042	1,118	25	14,812	40.6	106.2	14.2	12.8
整形外科	630	560	2	11,499	31.5	89.8	11.0	18.4
形成外科	264	258	0	1,910	5.2	132.5	1.8	6.5
脳神経外科	10	15	0	469	1.3	161.7	0.5	36.4
皮膚科	95	93	0	1,065	2.9	218.7	1.0	10.4
泌尿器科	713	715	4	6,007	16.5	115.4	5.8	7.5
産婦人科	583	586	0	3,511	9.6	97.6	3.4	5.1
眼 科	1,056	1,063	0	2,658	7.3	103.8	2.5	1.6
耳鼻咽喉科	193	200	0	1,565	4.3	90.5	1.5	7.0
リハビリテーション科	91	188	0	10,948	30.0	197.6	10.5	77.2
合 計	8,389	8,380	149	104,475	286.2	104.6	100.0	11.3

診療実日数=365日

循環器内科は7月から、血液内科は9月から内科から分離したため、実診療日数で計算

(循環器内科：274日、血液内科：212日)

前年比は延患者数の1日平均を対象としたもの

(3) 地域別外来入院患者数

(単位：人)

地 域 名		外 来	比率 (%)	入 院	比率 (%)
箕 面 市	箕 面	54,341	31.0	33,969	32.5
	萱 野	44,650	25.5	24,252	23.2
	豊 川	29,719	17.0	15,481	14.7
	止々呂美	268	0.2	197	0.2
	箕面公園	5	0.0	0	0.0
	森 町	1,549	0.9	469	0.4
	彩 都	3,143	1.8	986	0.9
	小 計	133,675	76.3	75,354	72.1
大 阪 府 内	池 田 市	5,345	3.1	3,848	3.7
	豊 中 市	26,750	15.3	18,697	17.9
	吹 田 市	845	0.5	592	0.6
	豊 能 町	790	0.5	609	0.6
	能 勢 町	137	0.1	100	0.1
	茨 木 市	919	0.5	511	0.5
	高 槻 市	67	0.0	15	0.0
	摂 津 市	47	0.0	54	0.1
	島 本 町	1	0.0	0	0.0
	大 阪 市	370	0.2	181	0.2
	そ の 他	270	0.2	120	0.0
小 計	35,541	20.3	24,727	23.7	
大 阪 府 外	川 西 市	1,660	0.9	920	0.9
	伊 丹 市	184	0.1	136	0.1
	宝 塚 市	681	0.5	275	0.3
	西 宮 市	214	0.1	168	0.2
	尼 崎 市	167	0.1	224	0.2
	猪 名 川 町	347	0.2	238	0.2
	そ の 他	2,747	1.6	2,433	2.3
	小 計	6,000	3.4	4,394	4.2
合 計		175,216	100.0	104,475	100.0

※訪問リハビリテーションを除く

(4) 月別・科別患者数

科別		4月	5月	6月	7月	8月	9月
外 来	内科	996	961	1,028	665	676	316
	消化器内科	1,505	1,536	1,638	1,585	1,589	1,452
	循環器内科	0	0	0	265	288	276
	血液内科	0	0	0	0	0	315
	糖尿病・内分泌代謝内	614	671	790	753	849	783
	精神科	561	545	546	567	610	564
	神経内科	413	447	557	465	542	426
	小児科	794	641	789	774	898	736
	外科	1,237	1,328	1,528	1,230	1,328	1,378
	整形外科	774	874	882	870	855	897
	形成外科	546	533	591	602	579	581
	脳神経外科	95	94	120	93	95	97
	皮膚科	666	743	764	841	867	752
	泌尿器科	1,213	1,265	1,425	1,328	1,375	1,315
	産婦人科	901	935	977	961	980	870
	眼科	715	703	783	735	729	787
	耳鼻咽喉科	337	354	368	365	364	350
	放射線科	177	179	210	193	155	185
	麻酔科	125	122	132	135	140	124
	リハビリテーション科	49	44	41	45	48	54
	健診	41	51	35	25	36	41
	リハビリテーションセンター	623	612	654	595	577	608
	救急	1,309	1,497	1,212	1,471	1,478	1,230
	歯科	9	13	5	5	12	8
	専門外来	1	1	2	0	1	1
	外来治療センター	0	0	2	1	0	0
	小計	13,701	14,149	15,079	14,569	15,071	14,146
一日当平均	685.1	707.5	685.4	728.5	685.0	707.3	
訪問リハビリテーション件数	171	142	169	150	176	169	
合計	13,872	14,291	15,248	14,719	15,247	14,315	
診療実日数	20	20	22	20	22	20	
入 院	内科	1,331	1,370	1,148	791	677	228
	消化器内科	1,216	1,399	1,238	1,443	1,398	1,464
	循環器内科	0	0	0	378	509	571
	血液内科	0	0	0	0	0	213
	糖尿病・内分泌代謝内	497	517	595	744	773	577
	神経内科	345	483	375	464	569	663
	小児科	451	456	461	400	542	424
	外科	1,240	1,267	1,134	1,175	1,395	1,391
	整形外科	1,049	1,015	1,107	1,061	1,094	1,039
	形成外科	123	135	134	135	147	141
	脳神経外科	123	63	0	10	23	12
	皮膚科	64	97	127	160	115	11
	泌尿器科	454	479	477	518	476	503
	産婦人科	252	327	297	332	263	237
	眼科	219	210	241	226	158	225
	耳鼻咽喉科	92	117	126	135	160	144
	リハビリテーション	584	691	563	672	950	968
	合計	8,040	8,626	8,023	8,644	9,249	8,811
	一日当平均	268.0	278.3	267.4	278.8	298.4	293.7
	診療実日数	30	31	30	31	31	30

※ 外来患者数の1日平均は、外来診療日数（244日）により算定（ただし、循環器内科は
 ※ 入院患者数の1日平均は、診療日数（365日）により算定（ただし、循環器内科は274日、

(単位：人)

10月	11月	12月	1月	2月	3月	計	
						延患者数	1日平均
294	278	209	234	246	269	6,172	25.3
1,738	1,617	1,579	1,510	1,444	1,637	18,830	77.2
336	338	394	351	321	424	2,993	16.4
325	364	335	354	344	384	2,421	17.3
827	755	806	788	744	840	9,220	37.8
539	560	564	508	509	584	6,657	27.3
465	503	457	412	425	529	5,641	23.1
741	743	780	800	720	922	9,338	38.3
1,350	1,447	1,361	1,338	1,308	1,469	16,302	66.8
908	861	845	837	836	1,024	10,463	42.9
563	560	562	508	509	619	6,753	27.7
89	115	113	95	83	87	1,176	4.8
803	776	779	763	711	781	9,246	37.9
1,397	1,371	1,355	1,295	1,365	1,468	16,172	66.3
937	959	948	944	916	1,020	11,348	46.5
797	784	790	677	749	839	9,088	37.2
403	341	359	359	328	410	4,338	17.8
183	152	170	154	149	175	2,082	8.5
126	121	128	144	134	117	1,548	6.3
44	59	45	46	59	62	596	2.4
30	33	39	68	82	102	583	2.4
595	499	571	548	615	710	7,207	29.5
1,212	1,157	1,515	2,093	1,498	1,230	16,902	46.3
8	6	35	16	5	4	126	1.8
1	1	1	0	0	1	10	0.0
1	0	0	0	0	0	4	0.0
14,712	14,400	14,740	14,842	14,100	15,707	175,216	718.1
700.6	720.0	737.0	781.2	742.1	748.0	718.1	
160	149	145	164	170	177	1,942	8.0
14,872	14,549	14,885	15,006	14,270	15,884	177,158	726.1
21	20	20	19	19	21	244	
52	122	152	128	101	77	6,177	16.9
1,271	1,507	1,482	1,415	1,097	1,411	16,341	44.8
625	666	719	726	603	713	5,510	20.1
389	442	499	556	499	585	3,183	15.0
661	691	598	694	724	693	7,764	21.3
535	501	442	502	404	542	5,825	16.0
460	395	460	363	397	422	5,231	14.3
1,258	984	1,071	1,168	1,371	1,358	14,812	40.6
1,013	851	896	811	749	814	11,499	31.5
171	176	91	186	209	262	1,910	5.2
32	32	47	62	34	31	469	1.3
39	50	75	94	151	82	1,065	2.9
559	551	511	414	461	604	6,007	16.5
357	277	292	259	275	343	3,511	9.6
233	227	193	217	246	263	2,658	7.3
166	106	169	140	81	129	1,565	4.3
1,048	1,041	1,061	1,205	1,115	1,050	10,948	30.0
8,869	8,619	8,758	8,940	8,517	9,379	104,475	286.2
286.1	287.3	282.5	288.4	304.2	302.5	286.2	
31	30	31	31	28	31	365	

182日、血液内科は140日、救急は365日、歯科は72日)
血液内科は212日)

(5) 保険種別患者数

(単位：人)

区分	保険	社会保険		国民健康保険	生活保護	労働災害	後期高齢	その他	小計	介護保険	合計
		本人	家族								
外来	患者数	34,341	34,778	48,830	3,548	1,971	49,385	2,363	175,216	1,942	177,158
	1日平均	140.8	142.5	200.1	14.5	8.1	202.4	9.7	718.1	8.0	726.1
	比率	19.1%	20.4%	28.9%	2.0%	1.0%	25.9%	1.5%	98.8%	1.2%	100.0%
入院	患者数	11,619	10,125	21,424	2,789	807	56,986	725	104,475	—	104,475
	1日平均	31.8	27.7	58.7	7.7	2.2	156.1	2.0	286.2	—	286.2
	比率	11.3%	10.7%	23.9%	2.3%	0.9%	49.8%	1.1%	100.0%	—	100.0%

外来日数 244日

入院日数 365日

(6) 開放病床の状況

①月別開放病床患者数

(単位：人)

	4月	5月	6月	7月	8月	9月	10月	11月	12月	1月	2月	3月	合計
延患者数	116	129	110	169	114	94	172	231	229	142	139	114	1,759
延病床数	150	155	150	155	155	150	155	150	155	155	140	155	1,825
利用率(%)	77.3	83.2	73.3	109.0	73.5	62.7	111.0	154.0	147.7	91.6	99.3	73.5	96.4

※届け出病床数：5床

②診療科別開放病床患者数

(単位：人)

	延患者数	実患者数
内科	150	6
消化器内科	199	10
循環器内科	241	6
血液内科	32	1
糖尿病・内分泌代謝内科	97	4
神経内科	248	4
外科	194	9
整形外科	116	3
皮膚科	41	2
泌尿器科	185	15
リハビリテーション科	256	3
合計	1,759	63

(7) 時間外患者数

①月別時間外患者数

(単位：人)

月別		4月	5月	6月	7月	8月	9月	10月	11月	12月	1月	2月	3月	合計
区分														
時間帯別	時間外	526	497	551	599	561	453	443	435	406	591	550	518	6,130
	深夜	195	263	214	264	245	225	202	210	239	297	224	225	2,803
	休日	386	533	235	401	322	381	331	319	709	944	516	275	5,352
	合計	1,107	1,293	1,000	1,264	1,128	1,059	976	964	1,354	1,832	1,290	1,018	14,285
1日平均		36.9	41.7	33.3	40.8	36.4	35.3	31.5	32.1	43.7	59.1	46.1	32.8	39.1
地域別	市内	695	843	643	831	740	711	628	639	860	1,211	879	677	9,357
	市外	412	450	357	433	388	348	348	325	494	621	411	341	4,928
搬入別	救急車	227	224	213	273	228	202	233	211	226	294	190	205	2,726
	その他	880	1,069	787	991	900	857	743	753	1,128	1,538	1,100	813	11,559
診療実日数		30	31	30	31	31	30	31	30	31	31	28	31	365

※時間外：午前6時から午前9時まで及び午後5時から午後10時まで（休日除く）

深夜：午後10時から翌日午前6時まで 休日：土日祝及び12月29日から翌年1月3日まで

②科別時間外患者数

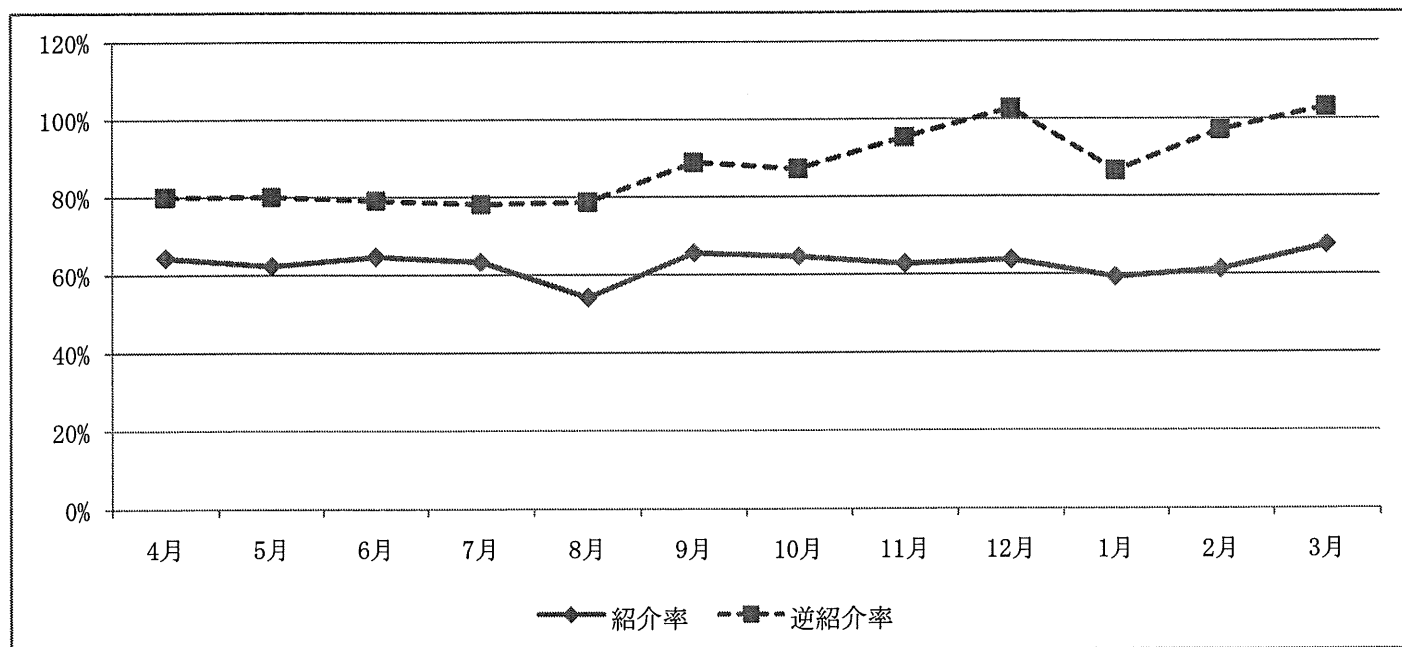
(単位：人)

区分	科名	内科	小児科	外科系	産婦人科	歯科	合計
患者数		7,702	1,284	5,020	153	126	14,285
1日平均		21.1	3.5	13.8	0.4	1.8	39.1
入院患者数		1,087	406	246	25	—	1,764
1日平均		3.0	1.1	0.7	0.1	—	4.8

※ 歯科は、1日平均患者数の診療日数を実診療日数（72日）で計算している。

(8) 紹介率・逆紹介率の状況

区 分	4月	5月	6月	7月	8月	9月	10月	11月	12月	1月	2月	3月	合計
A：紹介患者の数	861	880	1,023	974	860	888	895	815	799	818	759	936	10,508
V：初診患者の数	2,121	2,328	2,286	2,416	2,354	2,082	2,075	1,987	2,258	2,748	2,171	2,119	26,945
d：救急搬入患者の数（初診患者）	213	225	219	234	219	194	226	204	222	266	200	206	2,628
e：休日夜間の患者の数（初診患者）	572	692	486	646	551	536	467	485	785	1,103	733	527	7,583
f：健康診断の受診から要治療となつて治療を開始した患者の数（初診患者）	0	0	0	0	0	0	0	0	0	0	0	0	0
C：逆紹介患者の数	1,069	1,131	1,251	1,202	1,247	1,203	1,206	1,238	1,286	1,195	1,203	1,428	14,659
紹介率 A / (V-d-e-f)	64.4%	62.3%	64.7%	63.4%	54.2%	65.6%	64.7%	62.7%	63.8%	59.3%	61.3%	67.5%	62.7%
逆紹介率 C / (V-d-e-f)	80.0%	80.1%	79.1%	78.2%	78.7%	88.9%	87.2%	95.3%	102.7%	86.6%	97.1%	103.0%	87.6%



(9) 退院患者疾病分類

(単位: 件)

診療科 疾病分類	内 科	消 化 器 内 科	循 環 器 内 科	血 液 内 科	代 謝 内 科	糖 尿 病 ・ 内 分 泌	神 経 内 科	小 児 科	外 科	整 形 外 科	形 成 外 科	脳 神 経 外 科	皮 膚 科	泌 尿 器 科	産 科	婦 人 科	眼 科	耳 鼻 咽 喉 科	シ ョ ン テ ー	リ ハ ビ リ テ ー	合 計
感染症及び寄生虫症	11	113	5	4	8	6	121	4	0	0	0	49	3	0	2	0	6	1		333	
新生物	80	360	4	70	4	3	3	594	3	100	0	0	465	0	290	1	9	0		1,986	
血液及び造血器の疾患 ならびに免疫機構の障害	16	15	1	12	3	0	19	5	1	0	0	1	8	0	0	0	2	0		83	
内分泌・栄養及び代謝疾患	10	6	4	0	180	3	61	3	0	6	0	1	1	0	0	0	0	0		275	
精神及び行動の障害	2	4	1	0	0	1	3	0	0	0	0	0	0	0	0	0	0	0		11	
神経系の疾患	3	1	0	0	3	73	22	0	2	3	0	0	0	0	0	0	32	4		143	
眼及び付属器の疾患	0	0	0	0	0	0	2	0	0	68	0	0	0	0	0	1,061	0	0		1,131	
耳及び乳様突起の疾患	2	0	0	1	2	28	9	0	0	0	0	0	0	0	0	0	51	0		93	
循環器系の疾患	32	30	101	4	7	46	3	4	4	4	11	0	1	0	0	0	2	56		305	
呼吸器系の疾患	133	108	91	59	167	41	387	57	1	0	0	1	0	0	0	0	85	0		1,130	
消化器系の疾患	15	647	1	0	10	2	14	425	0	1	0	0	7	0	3	0	8	0		1,133	
皮膚及び皮下組織の疾患	5	4	3	4	9	1	14	2	0	37	0	34	0	0	1	0	0	0		114	
筋骨格系及び結合組織の疾患	5	7	2	2	2	15	64	4	154	6	0	2	1	0	0	0	0	9		273	
腎尿路生殖器系の疾患	33	47	39	6	65	8	39	9	0	2	0	0	222	0	133	0	0	0		603	
妊娠・分娩及び産褥	0	0	0	0	12	0	0	0	0	0	0	0	0	156	0	0	0	0		168	
周産期に発生した病態	0	0	0	0	0	0	84	0	0	0	0	0	0	0	0	0	0	0		84	
先天奇形、変形及び染色体異常	0	0	0	0	0	0	2	1	0	13	0	0	9	0	1	0	2	0		28	
症状、徴候及び異常臨床所見・異常検査所見で他に分類されないもの	0	0	0	0	0	1	0	0	0	0	0	0	0	0	0	0	2	0		3	
損傷、中毒及びその他の外因の影響	10	13	2	1	4	4	41	23	483	24	5	6	5	0	3	1	2	123		750	
健康状態に影響を及ぼす要因及び保険サービスの利用	0	0	0	0	0	0	0	0	0	0	0	0	0	0	0	0	0	0		0	
合 計	357	1,355	254	163	476	232	888	1,131	648	264	16	94	722	156	433	1,063	201	193		8,646	